



Banco Central de Nicaragua

Emitiendo confianza y estabilidad

INFORME MENSUAL DE INFLACIÓN

Enero 2017

IPC

Febrero 2017

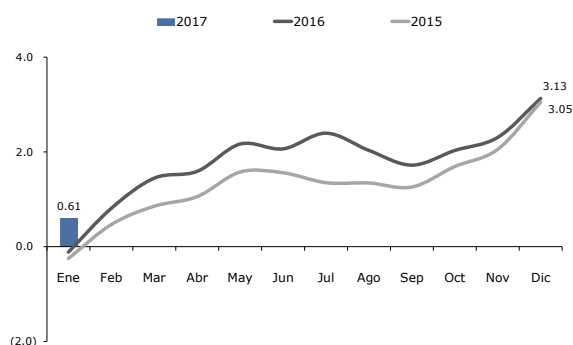


Resultados ENERO 2017 (porcentaje)

MENSUAL	0.61
ACUMULADA	0.61
INTERANUAL	3.88
SUBYACENTE	4.13

Para mayor detalle consulte
<http://www.bcn.gob.ni/publicaciones/periodicidad/mensual/inflacion/index.php>

Gráfico 1
Inflación nacional acumulada 2015- 2017
(porcentaje)



Fuente: BCN

Gráfico 2
Inflación nacional acumulada y contribución
por división, enero 2017
(puntos porcentuales)



Fuente: BCN

I. Inflación nacional

El Índice de Precios al Consumidor (IPC) mostró una variación mensual de 0.61 por ciento (-0.11% en enero 2016), explicada principalmente por el comportamiento de los precios en algunos bienes y servicios de las divisiones de Alojamiento, agua, electricidad, gas y otros combustibles (3.76%), Alimentos y bebidas no alcohólicas (0.77%) y Transporte (1.39%), las cuales contribuyeron en conjunto con 0.699 puntos porcentuales a la variación observada. En cambio, la división de Recreación y cultura, mostró una variación de -5.02 por ciento (-0.205pp).

En tanto, la inflación interanual se situó en 3.88 por ciento, 0.69 puntos porcentuales superior a la registrada en enero de 2016, y la inflación subyacente fue de 4.13 por ciento (5.69% en enero 2016).

II. IPC nacional mensual por divisiones

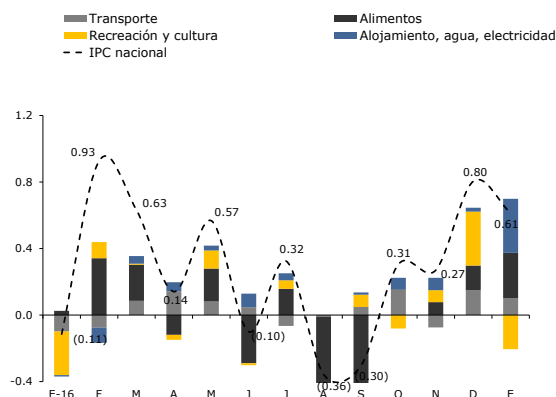
La división de *Alojamiento, agua, electricidad, gas y otros combustibles* contribuyó a la inflación de enero con 0.325 puntos porcentuales, registrando un aumento de 3.76 por ciento. En este resultado se destacó la variación del precio del gas butano (9.13%) y el alquiler efectivo de la vivienda (0.61%), con aporte conjunto de 0.113 puntos porcentuales.

La división de *Alimentos y bebidas no alcohólicas* registró una variación de 0.77 por ciento (0.272pp), derivado del comportamiento de los precios del pollo en pieza (2.73%), el queso (3.29%) y las papas (10.38%), con una contribución conjunta de 0.191 puntos porcentuales a la inflación del mes.

Por su parte, la división de *Transporte* registró una variación de 1.39 por ciento con un aporte a la inflación mensual de 0.103 puntos porcentuales, destacando el aumento del precio en la gasolina (4.30%), el diésel (3.95%) y el servicio de reparación de automóvil (1.02%).

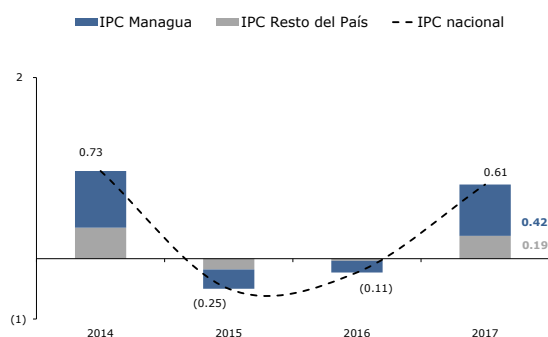
Finalmente, la división de *Recreación y cultura* registró una variación de -5.02 por ciento, y un aporte de -0.205 puntos porcentuales a la inflación de enero.

Gráfico 3
Contribución mensual principales divisiones
(puntos porcentuales)



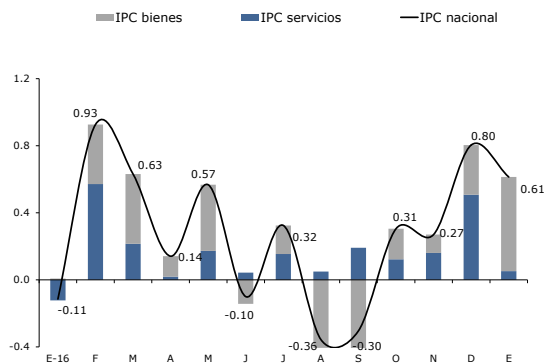
Fuente: BCN

Gráfico 4
Inflación nacional acumulada y contribución por área geográfica, a enero de cada año
(puntos porcentuales)



Fuente: BCN

Gráfico 5
Contribución mensual de los índices de bienes y servicios a la inflación nacional
(puntos porcentuales)



Fuente: BCN

Tabla 1
Variación mensual y contribución marginal a la inflación nacional por divisiones y según área geográfica
(porcentaje y puntos porcentuales, enero 2017)

Divisiones	Variación			Contribución marginal		
	Nacional	Managua	Resto	Nacional	Managua	Resto
IPC nacional	0.61	0.66	0.52	0.614	0.425	0.189
Alojamiento, agua, electricidad, gas y otros combustibles	3.76	3.41	4.42	0.325	0.194	0.131
Alimentos y bebidas no alcohólicas	0.77	0.90	0.57	0.272	0.193	0.078
Transporte	1.39	1.32	1.57	0.103	0.071	0.031
Salud	0.51	0.31	0.94	0.025	0.011	0.015
Muebles, artículos para el hogar y para la conservación ordinaria del hogar	0.32	0.05	0.82	0.023	0.002	0.021
Bebidas alcohólicas y tabaco	2.05	1.87	2.46	0.022	0.014	0.008
Bienes y servicios diversos	0.29	0.27	0.32	0.020	0.012	0.008
Prendas de vestir y calzado	0.32	0.30	0.34	0.016	0.009	0.007
Educación	0.24	0.26	0.21	0.014	0.011	0.003
Comunicaciones	0.37	0.40	0.34	0.009	0.006	0.003
Restaurantes y hoteles	(0.09)	(0.38)	0.34	(0.010)	(0.025)	0.015
Recreación y cultura	(5.02)	(2.77)	(9.20)	(0.205)	(0.074)	(0.131)

Fuente: BCN

A nivel nacional, de todos los productos que se incluyen en el IPC, las mayores contribuciones a la inflación se generaron en: el gas butano y el pollo en pieza. Por el contrario, las contribuciones negativas de mayor peso se registraron en el billete de lotería, el tomate y los platos preparados para llevar.

Tabla 2
Variación y contribución marginal a la inflación nacional por productos
(porcentaje y puntos porcentuales, enero 2017)

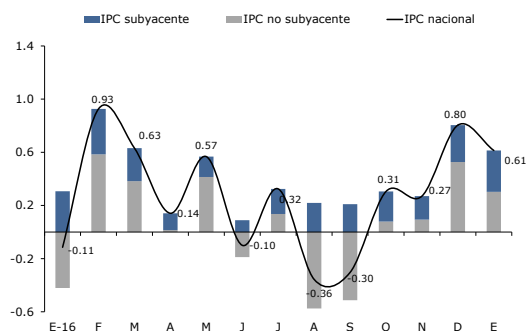
Productos	Variación	Contribución Marginal	Productos	Variación	Contribución Marginal
Positiva			Negativa		
Gas butano envasado	9.13	0.102	Billete de lotería	(30.85)	(0.236)
Pollo por pieza	2.73	0.084	Tomate	(22.28)	(0.131)
Gasolina para automóvil	4.30	0.076	Platos preparados para llevar	(1.31)	(0.029)
Queso	3.29	0.064	Quequesque	(11.00)	(0.014)
Papas	10.38	0.044	Came de res sin hueso	(0.42)	(0.010)

Fuente: BCN

EL IPC Managua mostró una variación mensual de 0.66 por ciento (-0.15% en enero 2016). Las divisiones con mayores contribuciones fueron: Alojamiento, agua, electricidad, gas y otros combustibles; Alimentos y bebidas no alcohólicas; y Transporte, con aporte conjunto de 0.458 puntos porcentuales a la inflación de enero. Los productos que registraron mayores contribuciones en sus precios fueron: el gas butano y el queso. Por el contrario, se observó contribuciones negativas en el tomate, billete de lotería y platos preparados para llevar.

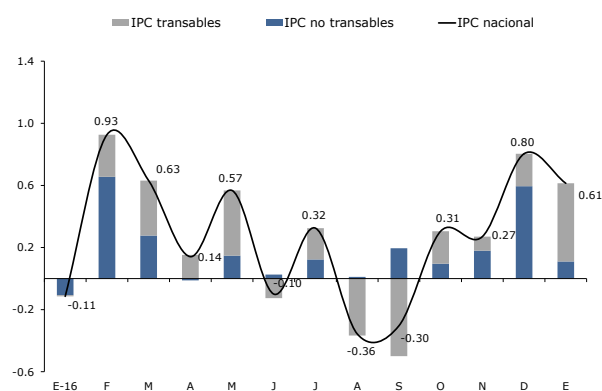
El IPC resto del país registró 0.52 por ciento de variación mensual (-0.05% en enero 2016). Las mayores contribuciones se observaron en las divisiones de Alojamiento, agua, electricidad, gas y otros combustibles; Alimentos y bebidas no alcohólicas; y

Gráfico 6
Contribución mensual de los índices subyacente y no subyacente a la inflación nacional
(puntos porcentuales)



Fuente: BCN

Gráfico 7
Contribución mensual de los índices transables y no transables a la inflación nacional
(puntos porcentuales)



Fuente: BCN

Transporte, con un aporte conjunto de 0.241 puntos porcentuales. A nivel de productos, los de mayor incidencia en estos resultados fueron: gas butano y pollo en pieza. Por el contrario, los productos que registraron mayores contribuciones negativas fueron: billete de lotería, tomate y plátano.

IV. Otros índices de precios

La variación mensual del índice de bienes fue de 0.92 por ciento (0.01% en enero 2016) y la del índice de servicios de 0.13 por ciento (-0.32% en 2016).

El índice subyacente aumentó 0.49 por ciento (0.49% en enero 2016), con una contribución de 0.312 puntos porcentuales a la inflación mensual.

El índice de transables tuvo aumento de 0.97 por ciento (-0.01% en 2016), con un aporte a la inflación mensual de 0.504 puntos porcentuales. El índice del grupo no transables observó una variación de 0.23 por ciento (-0.23% en 2016), lo que significó un aporte a la inflación mensual de 0.110 puntos porcentuales.

Tabla 3

Variación y contribución mensual a la inflación nacional
(porcentaje y puntos porcentuales, enero de cada año)

Sub índices	Variación			Contribución marginal		
	2014	2015	2016	2014	2015	2016
IPC nacional	(0.25)	(0.11)	0.61	(0.250)	(0.115)	0.614
IPC bienes	(0.52)	0.01	0.92	(0.328)	0.008	0.562
IPC servicios	0.21	(0.32)	0.13	0.079	(0.122)	0.052
IPC subyacente	0.64	0.49	0.49	0.395	0.307	0.312
Subyacente bienes	0.70	0.24	0.57	0.254	0.090	0.209
Subyacente servicios	0.56	0.83	0.38	0.141	0.217	0.102
IPC no subyacente	(1.67)	(1.14)	0.83	(0.645)	(0.421)	0.302
IPC transables	(0.77)	(0.01)	0.97	(0.417)	(0.007)	0.504
IPC no transables	0.36	(0.23)	0.23	0.167	(0.107)	0.110

Fuente: BCN