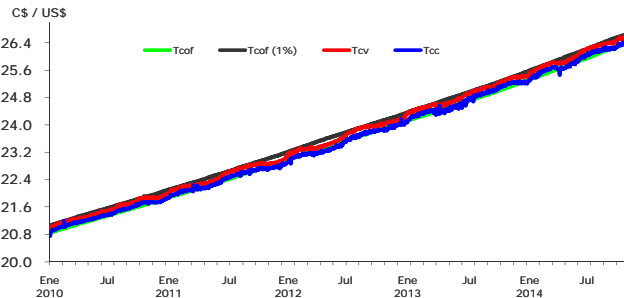


Tipos de cambio

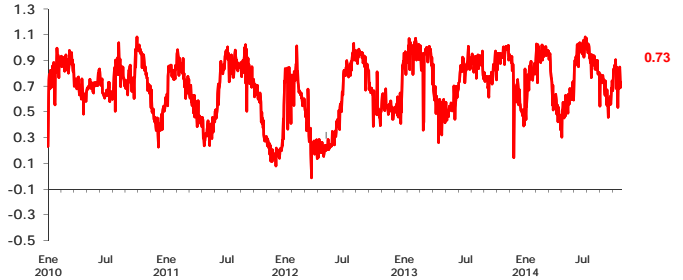
(al 28 de octubre 2014)



Fuente: BCN / División Internacional.

Brecha de venta

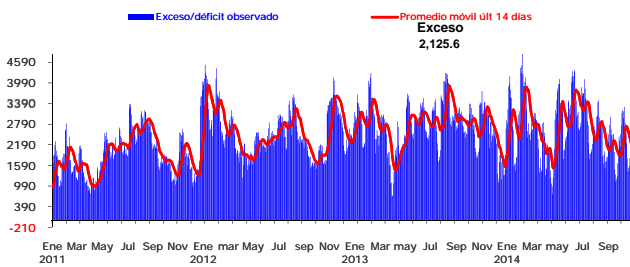
(porcentaje)
(al 28 de octubre 2014)



Fuente: BCN / División Internacional.

Exceso (déficit) de encaje moneda nacional

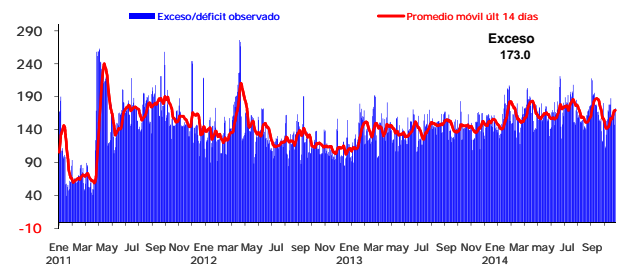
al 29 de Octubre 2014
(millones de córdobas)



Fuente: BCN / División Económica

Exceso (déficit) de encaje moneda extranjera

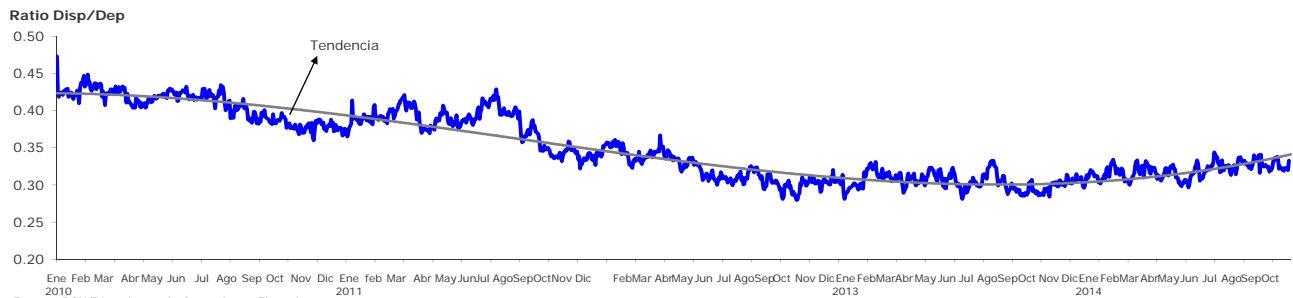
al 29 de Octubre 2014
(millones de dólares)



Fuente: BCN / División Económica

Cobertura de liquidez del Sistema Financiero Nacional

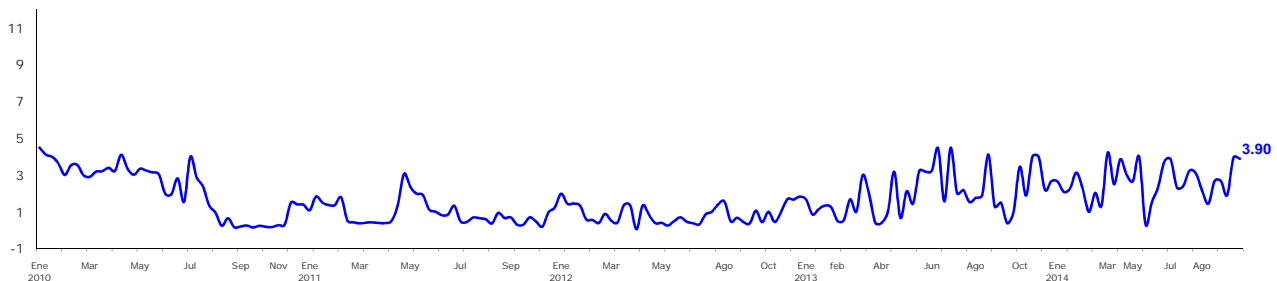
al 28 de octubre 2014



Fuente: BCN/Direcciones de Operaciones Financieras

Rendimiento promedio ponderado de letras última subasta

(porcentaje)
subasta realizada el 15 de octubre 2014



La tasa de rendimiento de las Letras es un promedio ponderado de las subastas competitivas
Fuente: BCN / División Económica