



Banco Central de Nicaragua

Emitiendo confianza y estabilidad

INFORME MENSUAL DE INFLACIÓN

Abril 2018

IPC

Mayo 2018

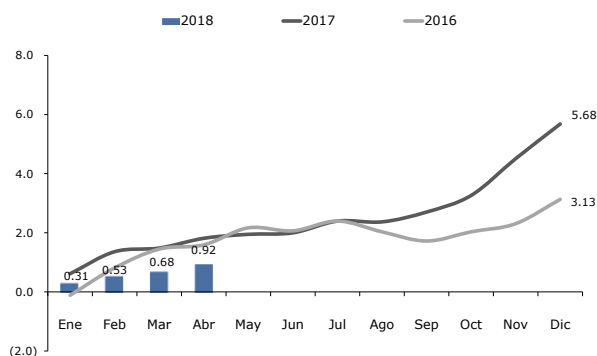


Resultados
ABRIL 2018
(variación porcentual)

MENSUAL	0.24
ACUMULADA	0.92
INTERANUAL	4.75
SUBYACENTE	3.98

Para mayor detalle consulte
<http://www.bcn.gob.ni/publicaciones/periodicidad/mensual/inflacion/index.php>

Gráfico 1
Inflación nacional acumulada 2016- 2018
(variación porcentual)



Fuente: BCN

Gráfico 2
Inflación nacional acumulada y contribución por división, abril 2018
(puntos porcentuales)



Fuente: BCN

I. Inflación nacional

El Índice de Precios al Consumidor (IPC) mostró un aumento de 0.24 por ciento (0.32% en abril 2017), explicada principalmente por el comportamiento de los precios en algunos bienes y servicios de las divisiones de Transporte (1.86%); Recreación y cultura (1.75%); y Restaurantes y hoteles (0.23%), las cuales contribuyeron en conjunto con 0.231 puntos porcentuales a la variación observada. En cambio, la división de Alimentos y bebidas no alcohólicas, mostró una disminución de -0.17 por ciento (-0.059pp).

En términos acumulados, la inflación nacional alcanzó 0.92 por ciento (1.81% en abril 2017), inducida por el comportamiento de precios en las divisiones de Educación, Transporte y Restaurantes y hoteles, con un aporte conjunto de 0.770 puntos porcentuales. En términos interanuales, la inflación se situó en 4.75 por ciento, 1.39 puntos porcentuales superior a la registrada en abril de 2017, y la inflación subyacente fue de 3.98 por ciento (4.09% en abril 2017).

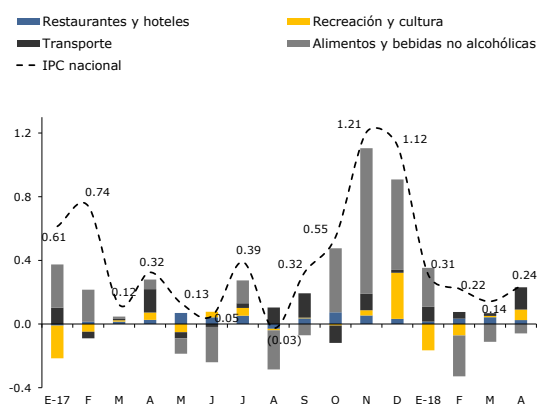
II. IPC nacional mensual por divisiones

La división de *Transporte* contribuyó a la inflación de abril con 0.140 puntos porcentuales, registrando un aumento de 1.86 por ciento. En este resultado, por sus contribuciones marginales, se destacaron las variaciones de precio en la gasolina (4.62%), diesel (5.36%) y servicio de taxi urbano (1.95%), con aporte conjunto de 0.143 puntos porcentuales.

La división de *Recreación y cultura* registró un incremento de 1.75 por ciento, con un aporte a la inflación mensual de 0.066 puntos porcentuales. En esta división se destacaron los aumentos de precio en el billete de lotería (12.41%), mensualidad de televisión por cable (0.45%) y mensualidad en gimnasio (0.61%), con aporte conjunto de 0.063 puntos porcentuales.

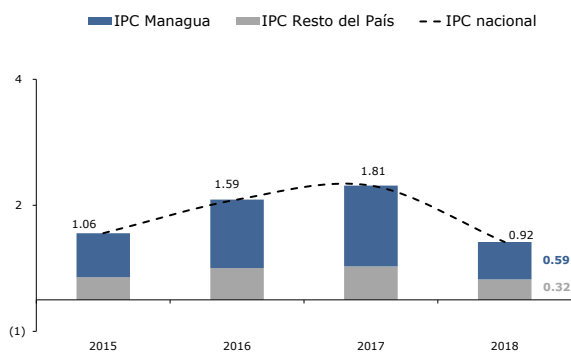
Por su parte, la división de *Restaurantes y hoteles* registró un aumento de 0.23 por ciento (0.025pp), derivado del incremento de los precios del almuerzo (0.24%), platos preparados para llevar (0.31%) y platos preparados para servirse fuera del hogar (0.36%).

Gráfico 3
Contribución mensual principales divisiones
(puntos porcentuales)



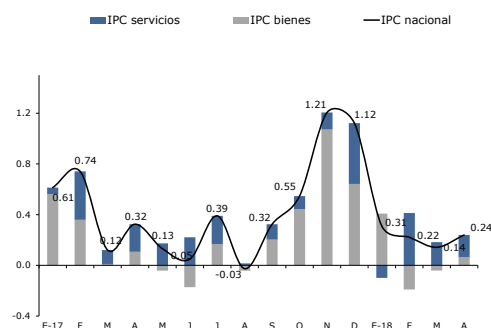
Fuente: BCN

Gráfico 4
Inflación nacional acumulada y contribución por área geográfica, a abril de cada año
(puntos porcentuales)



Fuente: BCN

Gráfico 5
Contribución mensual de los índices de bienes y servicios a la inflación nacional
(puntos porcentuales)



Fuente: BCN

Finalmente, la división de *Alimentos y bebidas no alcohólicas* registró una caída de 0.17 por ciento, y un aporte de -0.059 puntos porcentuales a la inflación de abril.

Tabla 1
Variación mensual y contribución marginal a la inflación nacional por divisiones y según área geográfica
(porcentaje y puntos porcentuales, abril 2018)

Divisiones	Variación			Contribución marginal		
	Nacional	Managua	Resto	Nacional	Managua	Resto
IPC nacional	0.24	0.17	0.36	0.240	0.110	0.130
Transporte	1.86	1.93	1.68	0.140	0.106	0.035
Recreación y cultura	1.75	1.31	2.65	0.066	0.033	0.033
Restaurantes y hoteles	0.23	0.21	0.26	0.025	0.013	0.011
Salud	0.40	0.45	0.29	0.021	0.016	0.005
Muebles, artículos para el hogar y para la conservación ordinaria del hogar	0.27	0.15	0.48	0.019	0.007	0.012
Educación	0.23	0.23	0.21	0.014	0.011	0.004
Bienes y servicios diversos	0.19	0.28	0.02	0.013	0.013	0.001
Prendas de vestir y calzado	0.10	0.10	0.09	0.005	0.003	0.002
Bebidas alcohólicas y tabaco	0.42	0.43	0.39	0.005	0.003	0.001
Alojamiento, agua, electricidad, gas y otros combustibles	0.02	0.00	0.05	0.002	0.000	0.002
Comunicaciones	(0.41)	(0.73)	0.16	(0.010)	(0.012)	0.001
Alimentos y bebidas no alcohólicas	(0.17)	(0.38)	0.17	(0.059)	(0.082)	0.023

Fuente: BCN

A nivel nacional, de todos los productos que se incluyen en el IPC, las mayores contribuciones positivas a la inflación se generaron en gasolina, naranja, billete de lotería y pan corriente. Por el contrario, las contribuciones negativas de mayor peso se registraron en el queso, otras frutas frescas, papas y gas butano.

Tabla 2
Variación y contribución marginal a la inflación nacional por productos
(porcentaje y puntos porcentuales, abril 2018)

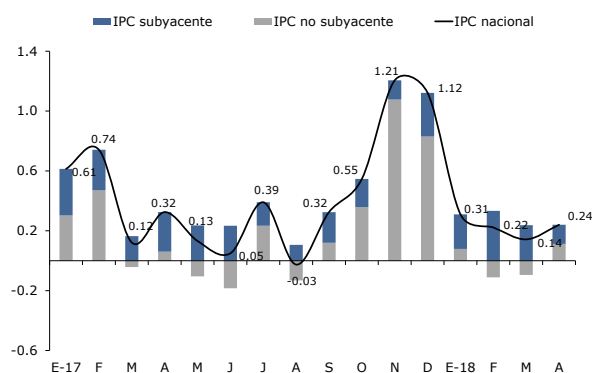
Productos	Variación	Contribución Marginal	Productos	Variación	Contribución Marginal
Positiva			Negativa		
Gasolina para automóvil	4.62	0.087	Queso	(4.86)	(0.105)
Naranja	17.40	0.082	Otras frutas frescas	(11.58)	(0.062)
Billete de lotería	12.41	0.058	Papas	(7.78)	(0.030)
Pan corriente	2.52	0.029	Gas butano envasado	(1.98)	(0.026)
Diesel para automóvil	5.36	0.028	Came de res sin hueso	(0.70)	(0.016)

Fuente: BCN

III. Inflación mensual por área geográfica

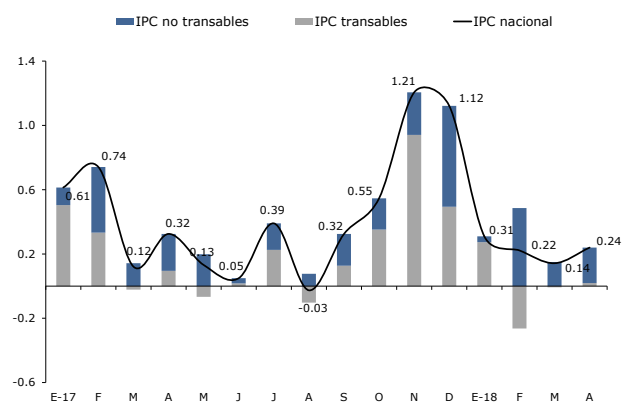
El IPC **resto del país** registró un aumento de 0.36 por ciento (0.14% en abril 2017). Las mayores contribuciones se observaron en las divisiones de Transporte; Recreación y cultura; y Alimentos y bebidas no alcohólicas, con aporte conjunto de 0.091 puntos porcentuales. Los productos que registraron mayores

Gráfico 6
Contribución mensual de los índices subyacente y no subyacente a la inflación nacional
(puntos porcentuales)



Fuente: BCN

Gráfico 7
Contribución mensual de los índices transables y no transables a la inflación nacional
(puntos porcentuales)



Fuente: BCN

contribuciones positivas fueron: naranja, billete de lotería y gasolina. Por el contrario, se observaron contribuciones negativas en el queso, otras frutas frescas y huevos de gallina.

El IPC Managua mostró un aumento de 0.17 por ciento (0.43% en abril 2017). Las divisiones con mayores incidencias fueron Transporte; Recreación y cultura; y Salud, con un aporte conjunto de 0.154 puntos porcentuales. Los productos que registraron mayores contribuciones positivas en sus precios fueron: gasolina, naranja y servicio de taxi urbano. Por el contrario, se observaron contribuciones negativas en el queso, otras frutas frescas y las papas.

IV. Otros índices de precios

La variación mensual del índice de servicios fue de 0.44 por ciento (0.56% en abril 2017) y la del índice de bienes de 0.11 por ciento (0.18% en 2017).

El índice subyacente aumentó 0.20 por ciento (0.42% en abril 2017), con una contribución de 0.128 puntos porcentuales a la inflación mensual.

El índice del grupo no transables observó un incremento de 0.46 por ciento (0.48% en 2017), lo que significó un aporte a la inflación mensual de 0.221 puntos porcentuales. El índice de transables aumentó 0.04 por ciento (0.18% en 2017), con un aporte a la inflación mensual de 0.019 puntos porcentuales.

Tabla 3
Variación y contribución mensual a la inflación nacional
(porcentaje y puntos porcentuales, abril de cada año)

Sub índices	Variación			Contribución marginal		
	2016	2017	2018	2016	2017	2018
IPC nacional	0.14	0.32	0.24	0.141	0.325	0.240
IPC servicios	0.05	0.56	0.44	0.019	0.218	0.174
IPC bienes	0.20	0.18	0.11	0.122	0.107	0.066
IPC subyacente	0.20	0.42	0.20	0.127	0.264	0.128
Subyacente servicios	0.31	0.59	0.34	0.081	0.156	0.090
Subyacente bienes	0.12	0.29	0.10	0.046	0.108	0.038
IPC no subyacente	0.04	0.17	0.30	0.014	0.060	0.112
IPC no transables	(0.02)	0.48	0.46	(0.012)	0.230	0.221
IPC transables	0.29	0.18	0.04	0.153	0.095	0.019

Fuente: BCN