



Banco Central de Nicaragua

Emitiendo confianza y estabilidad

INFORME MENSUAL DE INFLACIÓN

Abril 2019

IPC

Mayo 2019

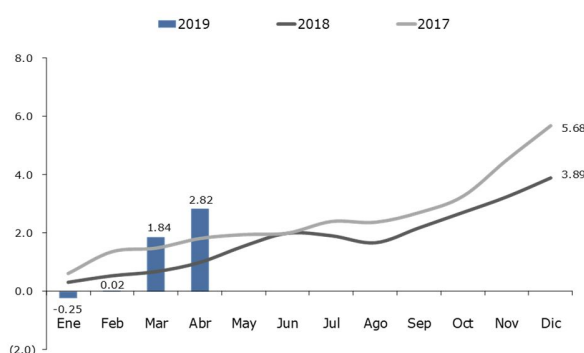


**Resultados
ABRIL 2019**
(variación porcentual)

MENSUAL	0.96
ACUMULADA	2.82
INTERANUAL	5.77
SUBYACENTE	6.30

Para mayor detalle consulte
<http://www.bcn.gob.ni/publicaciones/periodicidad/mensual/inflacion/index.php>

Gráfico 1
Inflación nacional acumulada 2017-2019
(variación porcentual)



Fuente: INIDE

Gráfico 2
Inflación nacional acumulada y contribución por división, abril 2019
(puntos porcentuales)



Fuente: INIDE

I. Inflación nacional

El Índice de Precios al Consumidor (IPC) de abril mostró un aumento mensual de 0.96 por ciento (0.31% en abril 2018), explicado principalmente por el comportamiento de los precios en algunos bienes y servicios de las divisiones de Bebidas alcohólicas y tabaco (10.0%); Bienes y servicios diversos (2.42%); y Alimentos y bebidas no alcohólicas (0.45%); las cuales contribuyeron en conjunto con 0.472 puntos porcentuales a la variación observada.

En términos acumulados, la inflación nacional se situó en 2.82 por ciento (0.99% en abril 2018), inducida por el comportamiento de los precios en las divisiones de Bebidas alcohólicas y tabaco (47.26%); Bienes y servicios diversos (6.84%), y Alimentos y bebidas no alcohólicas (1.54%), con un aporte conjunto de 1.532 puntos porcentuales. En tanto, la inflación interanual se situó en 5.77 por ciento, 0.95 puntos porcentuales superior a la registrada en abril de 2018, mientras la inflación interanual subyacente fue de 6.30 por ciento (3.98% en abril 2018).

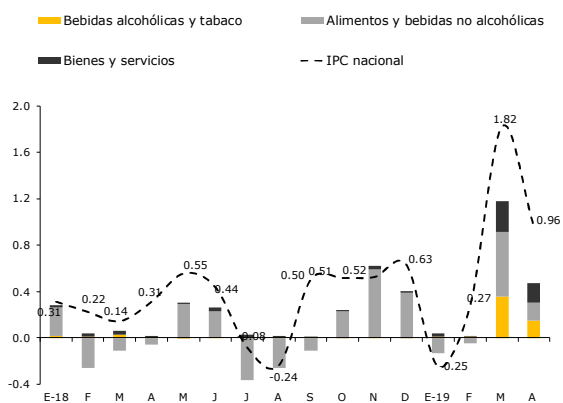
II. IPC nacional mensual por divisiones

La división de **Bebidas alcohólicas y tabaco** registró una variación de 10.0 por ciento y contribuyó con 0.147 puntos porcentuales. En este resultado, por sus contribuciones marginales, se destacaron las variaciones del cigarrillo (12.44%), la cerveza (4.34%) y el ron (6.44%), con un aporte conjunto de 0.147 puntos porcentuales.

Por su parte, la división de **Bienes y servicios diversos** registró una variación de 2.42 por ciento, con una contribución de 0.170 puntos porcentuales, debido al aumento en el precio del papel higiénico (4.26%), jabón de baño (5.99%), máquina de afeitar (5.43%), desodorante (3.57%) y pasta de diente (3.29%) con un aporte conjunto de 0.111 puntos porcentuales.

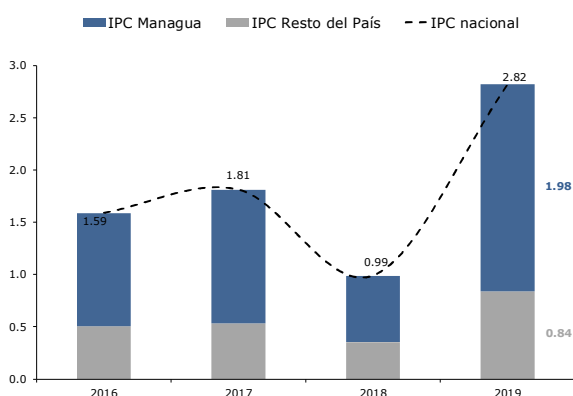
La división de **Alimentos y bebidas no alcohólicas** registró una variación de 0.45 por ciento, con una contribución de 0.155 puntos porcentuales, derivado del aumento de los precios de la naranja (23.03%), el limón (21.11%) y

Gráfico 3
Contribución mensual principales divisiones
(puntos porcentuales)



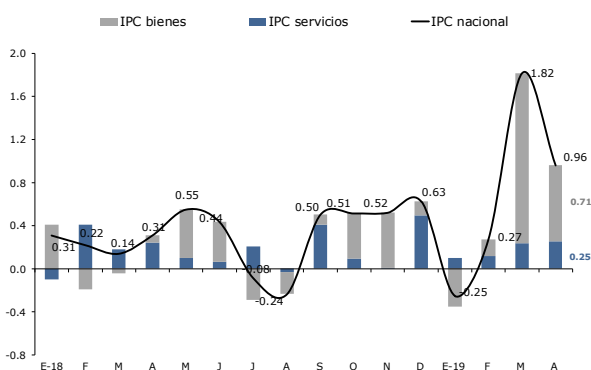
Fuente: INIDE

Gráfico 4
Inflación nacional acumulada y contribución por área geográfica,
abril de cada año
(puntos porcentuales)



Fuente: INIDE

Gráfico 5
Contribución mensual de los índices de bienes y servicios a la
inflación nacional
(puntos porcentuales)



Fuente: INIDE

el queso (2.34%), con aporte conjunto de 0.201 puntos porcentuales. No obstante, se observaron disminuciones de precios en el tomate (-12.81%), la papa (-11.97%), el repollo (-19.57%) y la chiltoma (-7.31%), con una contribución negativa de 0.171 puntos porcentuales.

Tabla 1
Variación mensual y contribución marginal a la inflación nacional por divisiones y según área geográfica
(porcentaje y puntos porcentuales, abril 2019)

Divisiones	Variación			Contribución marginal		
	Nacional	Managua	Resto	Nacional	Managua	Resto
IPC nacional	0.96	1.03	0.85	0.963	0.657	0.306
Bienes y servicios diversos	2.42	2.54	2.21	0.170	0.114	0.056
Alimentos y bebidas no alcohólicas	0.45	0.42	0.50	0.155	0.088	0.067
Bebidas alcohólicas y tabaco	10.00	12.80	4.42	0.147	0.125	0.022
Restaurantes y hoteles	1.24	1.39	1.03	0.133	0.088	0.045
Transporte	1.50	1.29	2.03	0.114	0.070	0.044
Muebles, artículos para el hogar y para la conservación ordinaria del hogar	0.87	0.83	0.95	0.061	0.037	0.024
Alojamiento, agua, electricidad, gas y otros combustibles	0.55	0.55	0.55	0.050	0.033	0.017
Prendas de vestir y calzado	0.71	0.93	0.34	0.034	0.028	0.006
Recreación y cultura	0.88	0.88	0.89	0.033	0.022	0.011
Educación	0.52	0.62	0.23	0.033	0.029	0.004
Salud	0.46	0.52	0.32	0.024	0.018	0.005
Comunicaciones	0.35	0.33	0.38	0.009	0.005	0.003

Fuente: INIDE

A nivel nacional, de todos los productos que se incluyen en el IPC, las mayores contribuciones positivas se registraron en la gasolina, el cigarrillo, y la naranja. Por el contrario, las contribuciones negativas se generaron en el tomate y la papa, entre otros productos perecederos.

Tabla 2
Variación y contribución marginal a la inflación nacional por productos
(porcentaje y puntos porcentuales, abril 2019)

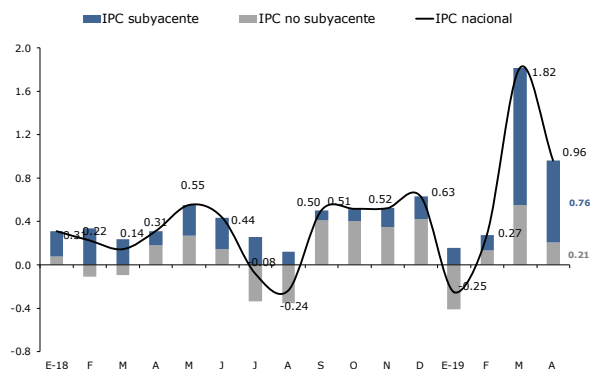
Productos	Variación	Contribución Marginal	Productos	Variación	Contribución Marginal
Positiva			Negativa		
Gasolina para automóvil	6.59	0.124	Tomate	(12.81)	(0.072)
Cigarrillo	12.44	0.121	Papas	(11.97)	(0.042)
Naranja	23.03	0.103	Cuajada	(5.93)	(0.035)
Almuerzo	1.38	0.093	Repollo	(19.57)	(0.034)
Limón	21.11	0.049	Chiltoma	(7.31)	(0.023)

Fuente: INIDE

III. Inflación mensual por área geográfica

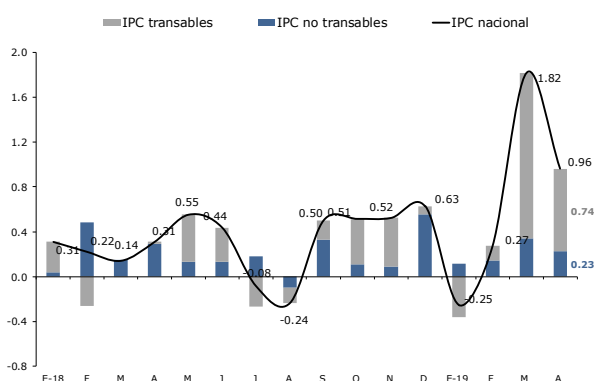
El IPC Managua mostró un aumento de 1.03 por ciento (0.23% en abril 2018). Las divisiones que contribuyeron al resultado fueron igualmente; Bebidas alcohólicas y tabaco; Bienes y servicios diversos; y Alimentos y bebidas no alcohólicas con un aporte conjunto de 0.327 puntos porcentuales. Asimismo, los productos que registraron las mayores contribuciones positivas fueron: el cigarrillo, la gasolina y los almuerzos. No obstante, se observaron

Gráfico 6
Contribución mensual de los índices subyacente y no subyacente a la inflación nacional (puntos porcentuales)



Fuente: INIDE

Gráfico 7
Contribución mensual de los índices transables y no transables a la inflación nacional (puntos porcentuales)



Fuente: INIDE

bienes y servicios con variaciones y contribuciones negativas, tales como: el tomate, la cuajada y las papas.

El IPC resto del país registró un aumento de 0.85 por ciento (0.45% en abril 2018), explicado por las contribuciones de las divisiones de Alimentos y bebidas no alcohólicas; Bienes y servicios diversos; y Restaurantes y hoteles, con un aporte conjunto de 0.169 puntos porcentuales. Los productos que tuvieron mayores contribuciones positivas fueron: la naranja, la gasolina y los almuerzos. Por el contrario, se observaron variaciones y contribuciones negativas en el repollo, otras frutas frescas y el frijol.

IV. Otros índices de precios

La variación mensual del índice de bienes fue de 1.17 por ciento (0.11% en abril 2018) y la del índice de servicios de 0.64 por ciento (0.62% en igual mes de 2018). El índice no subyacente aumentó 0.56 por ciento (0.50% en abril 2018), con una contribución de 0.207 puntos porcentuales a la inflación mensual.

El índice del grupo transables tuvo un aumento de 1.42 por ciento (0.04% en abril 2018), lo que significó un aporte a la inflación mensual de 0.735 puntos porcentuales. El índice de no transables aumentó 0.47 por ciento (0.60% en 2018), con un aporte a la inflación mensual de 0.227 puntos porcentuales.

Tabla 3
Variación y contribución mensual a la inflación nacional (porcentaje y puntos porcentuales, abril de cada año)

Sub índices	Variación			Contribución marginal		
	2017	2018	2019	2017	2018	2019
IPC nacional	0.32	0.31	0.96	0.325	0.311	0.963
IPC bienes	0.18	0.11	1.17	0.107	0.066	0.710
IPC servicios	0.56	0.62	0.64	0.218	0.245	0.253
IPC subyacente	0.42	0.20	1.20	0.264	0.128	0.755
Subyacente bienes	0.29	0.10	1.61	0.108	0.038	0.589
Subyacente servicios	0.59	0.34	0.63	0.156	0.090	0.166
IPC no subyacente	0.17	0.50	0.56	0.060	0.184	0.207
IPC transables	0.18	0.04	1.42	0.095	0.019	0.735
IPC no transables	0.48	0.60	0.47	0.230	0.292	0.227

Fuente: INIDE