



Banco Central de Nicaragua

Emitiendo confianza y estabilidad

INFORME MENSUAL DE INFLACIÓN

Diciembre 2018

IPC

Enero 2019



Resultados
DICIEMBRE 2018
(variación porcentual)

MENSUAL	0.63
ACUMULADA	3.89
INTERANUAL	3.89
SUBYACENTE	4.00

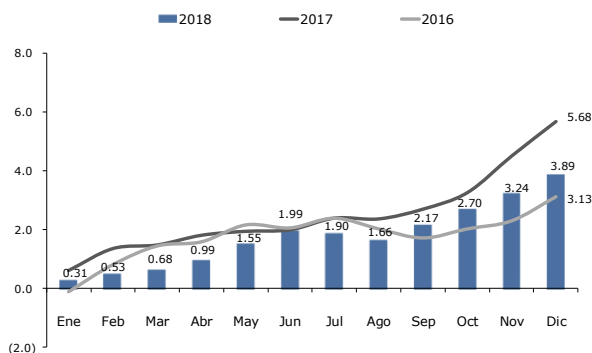
Para mayor detalle consulte
<http://www.bcn.gob.ni/publicaciones/periodicidad/mensual/inflacion/index.php>

I. Inflación nacional

El Índice de Precios al Consumidor (IPC) de diciembre mostró un aumento mensual de 0.63 por ciento (1.12% en diciembre 2017), explicada principalmente por el comportamiento de los precios en algunos bienes y servicios de las divisiones de Alimentos y bebidas no alcohólicas (1.12%); Recreación y cultura (9.85%) y Salud (0.56%); las cuales contribuyeron en conjunto con 0.789 puntos porcentuales a la variación observada. En cambio, la división de Transporte mostró disminución de 2.89 por ciento, para una contribución negativa de 0.225 puntos porcentuales.

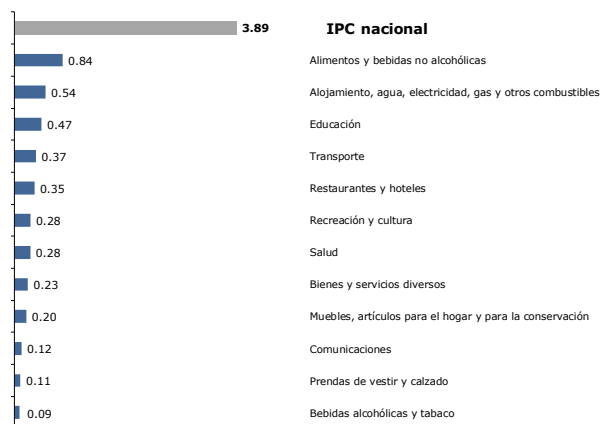
En términos acumulados, la inflación nacional en 2018 alcanzó 3.89 por ciento, siendo menor en 1.79 puntos porcentuales a la registrada en 2017 (5.68%). En el período, la inflación estuvo inducida por el comportamiento de los precios de bienes y servicios en las divisiones de Alimentos y bebidas no alcohólicas; Alojamiento, agua, electricidad, gas y otros combustibles; y Educación, con un aporte conjunto de 1.856 puntos porcentuales. En términos interanuales, la inflación subyacente fue de 4.00 por ciento, menor a la observada en diciembre de 2017 (4.10%).

Gráfico 1
Inflación nacional acumulada 2016- 2018
(variación porcentual)



Fuente: INIDE

Gráfico 2
Inflación nacional acumulada y contribución por división, diciembre 2018
(puntos porcentuales)



Fuente: INIDE

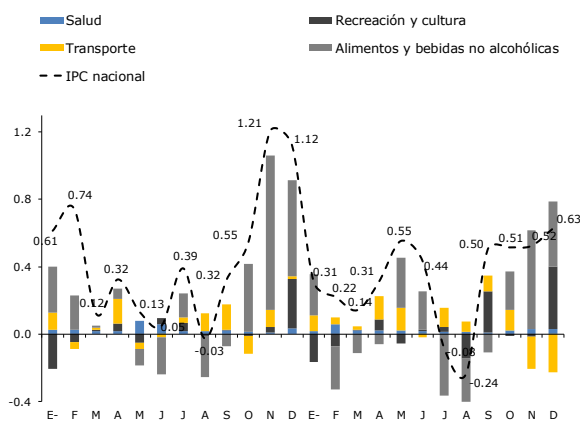
II. IPC nacional mensual por divisiones

La división de *Alimentos y bebidas no alcohólicas* contribuyó a la inflación de diciembre con 0.387 puntos porcentuales, registrando un aumento de 1.12 por ciento. En este resultado, por sus contribuciones marginales, se destacaron las variaciones del tomate (21.24%), queso (2.75%) y repollo (22.74%), con aporte conjunto de 0.225 puntos porcentuales.

La división de *Recreación y cultura* registró una variación de 9.85 por ciento, con una contribución de 0.373 puntos porcentuales, derivado del comportamiento del billete de lotería (72.22%), juguete de cuerda (7.31%) y mensualidad de televisión por cable (0.43%).

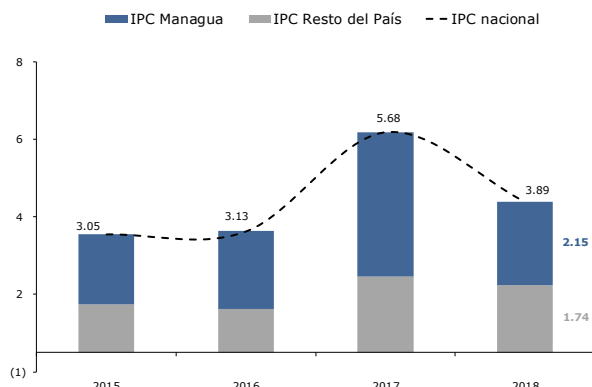
Por su parte, la división de *Salud* registró un aumento de 0.56 por ciento, con una contribución de 0.029 puntos porcentuales, derivado del alza de los precios de los

Gráfico 3
Contribución mensual principales divisiones
(puntos porcentuales)



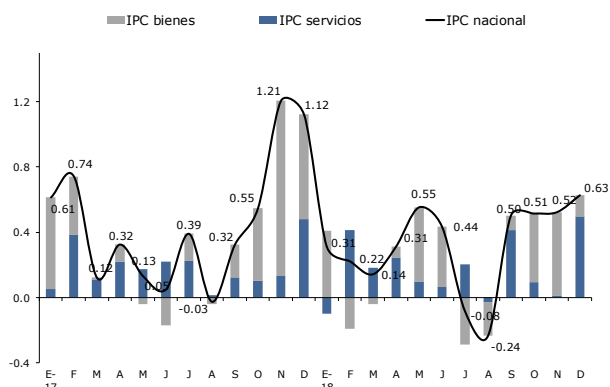
Fuente: INIDE

Gráfico 4
Inflación nacional acumulada y contribución por área geográfica, a diciembre de cada año
(puntos porcentuales)



Fuente: INIDE

Gráfico 5
Contribución mensual de los índices de bienes y servicios a la inflación nacional
(puntos porcentuales)



Fuente: INIDE

analgésicos (1.46%), consulta médica general (0.89%) y servicio de hospitalización (0.35%).

Finalmente, la división de *Transporte* registró una disminución de 2.89 por ciento, para un aporte de -0.225 puntos porcentuales a la inflación de diciembre.

Tabla 1
Variación mensual y contribución marginal a la inflación nacional por divisiones y según área geográfica
(porcentaje y puntos porcentuales, diciembre 2018)

Divisiones	Variación			Contribución marginal		
	Nacional	Managua	Resto	Nacional	Managua	Resto
IPC nacional	0.63	0.44	0.96	0.627	0.281	0.346
Alimentos y bebidas no alcohólicas	1.12	1.14	1.08	0.387	0.240	0.147
Recreación y cultura	9.85	6.26	16.92	0.373	0.157	0.215
Salud	0.56	0.59	0.49	0.029	0.021	0.008
Restaurantes y hoteles	0.25	0.08	0.50	0.027	0.005	0.022
Prendas de vestir y calzado	0.41	0.48	0.30	0.020	0.014	0.006
Bienes y servicios diversos	0.22	0.14	0.36	0.015	0.006	0.009
Educación	0.23	0.24	0.22	0.015	0.011	0.004
Muebles, artículos para el hogar y para la conservación ordinaria del hogar	0.17	0.17	0.17	0.012	0.008	0.004
Comunicaciones	0.24	0.18	0.34	0.006	0.003	0.003
Bebidas alcohólicas y tabaco	0.17	0.06	0.41	0.002	0.000	0.001
Alojamiento, agua, electricidad, gas y otros combustibles	(0.35)	(0.57)	0.05	(0.033)	(0.035)	0.002
Transporte	(2.89)	(2.68)	(3.41)	(0.225)	(0.150)	(0.075)

Fuente: INIDE

A nivel nacional, de todos los productos que se incluyen en el IPC, las mayores contribuciones positivas se registraron en el billete de lotería, tomate y queso. Por el contrario, las contribuciones negativas a la inflación se generaron en la gasolina, diésel y gas butano.

Tabla 2
Variación y contribución marginal a la inflación nacional por productos
(porcentaje y puntos porcentuales, diciembre 2018)

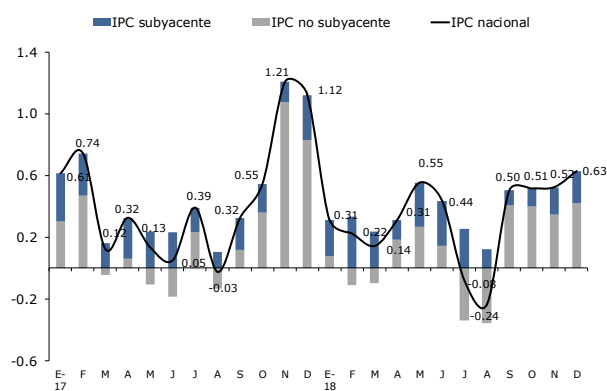
Productos	Variación	Contribución Marginal	Productos	Variación	Contribución Marginal
Positiva			Negativa		
Billete de lotería	72.22	0.365	Gasolina para automóvil	(10.18)	(0.200)
Tomate	21.24	0.136	Diésel para automóvil	(10.20)	(0.060)
Queso	2.75	0.053	Gas butano envasado	(3.46)	(0.052)
Repollo	22.74	0.037	Frijol	(3.50)	(0.029)
Huevos de gallina	2.99	0.035	Plátano	(1.96)	(0.015)

Fuente: INIDE

III. Inflación mensual por área geográfica

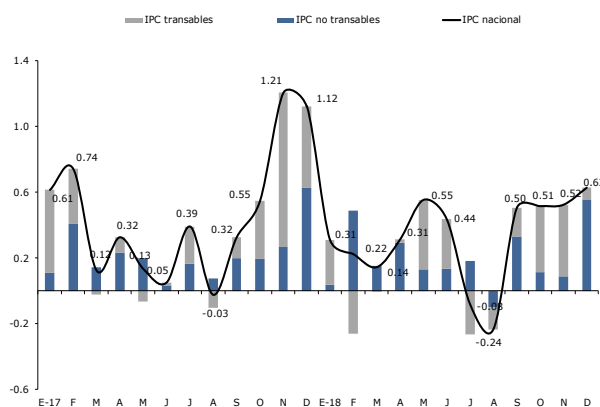
El IPC *resto del país* registró un aumento de 0.96 por ciento (1.26% en diciembre 2017). Las divisiones con mayores contribuciones positivas se observaron en Recreación y cultura; Alimentos y bebidas no alcohólicas, Restaurantes y hoteles; con un aporte conjunto de 0.384 puntos porcentuales. Los productos que tuvieron contribuciones positivas fueron: billete de lotería, tomate

Gráfico 6
Contribución mensual de los índices subyacente y no subyacente a la inflación nacional
(puntos porcentuales)



Fuente: INIDE

Gráfico 7
Contribución mensual de los índices transables y no transables a la inflación nacional
(puntos porcentuales)



Fuente: INIDE

y repollo. Por el contrario, se observaron contribuciones negativas en gasolina, diésel y pan corriente.

El IPC Managua mostró aumento de 0.44 por ciento (1.04% en diciembre 2017). Las divisiones con mayores incidencias fueron Alimentos y bebidas no alcohólicas; Recreación y cultura; y Salud con un aporte conjunto de 0.418 puntos porcentuales. Los productos que registraron mayores contribuciones positivas fueron: billete de lotería, tomate y queso. Por el contrario, se observaron contribuciones negativas en gasolina, diésel y gas butano.

IV. Otros índices de precios

La variación mensual del índice de bienes fue de 0.21 por ciento (1.05% en diciembre 2017) y la del índice de servicios de 1.26 por ciento (1.23% en 2017).

El índice no subyacente aumentó 1.13 por ciento (2.25% en diciembre 2017), con una contribución de 0.420 puntos porcentuales a la inflación mensual.

El índice del grupo transables tuvo un aumento de 0.14 por ciento (0.95% en 2017), lo que significó un aporte a la inflación mensual de 0.071 puntos porcentuales. El índice de no transables aumentó 1.15 por ciento (1.31% en 2017), con un aporte a la inflación mensual de 0.556 puntos porcentuales.

Tabla 3
Variación y contribución mensual a la inflación nacional
(porcentaje y puntos porcentuales, diciembre de cada año)

Sub índices	Variación			Contribución marginal		
	2016	2017	2018	2016	2017	2018
IPC nacional	0.80	1.12	0.63	0.804	1.122	0.627
IPC bienes	0.48	1.05	0.21	0.296	0.642	0.129
IPC servicios	1.31	1.23	1.26	0.508	0.479	0.497
IPC subyacente	0.43	0.46	0.33	0.278	0.292	0.207
Subyacente bienes	0.44	0.37	0.29	0.163	0.136	0.106
Subyacente servicios	0.43	0.58	0.38	0.114	0.155	0.101
IPC no subyacente	1.46	2.25	1.13	0.527	0.830	0.420
IPC transables	0.40	0.95	0.14	0.209	0.494	0.071
IPC no transables	1.25	1.31	1.15	0.595	0.628	0.556

Fuente: INIDE