



Banco Central de Nicaragua

Emitiendo confianza y estabilidad

INFORME MENSUAL DE INFLACIÓN

Junio 2018

IPC

Julio 2018

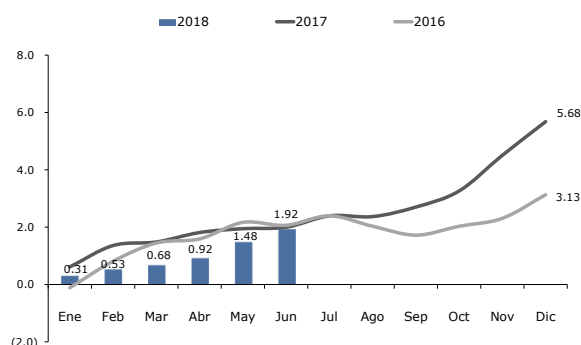


**Resultados
JUNIO 2018**
(variación porcentual)

MENSUAL	0.44
ACUMULADA	1.92
INTERANUAL	5.60
SUBYACENTE	4.16

Para mayor detalle consulte
<http://www.bcn.gob.ni/publicaciones/periodicidad/mensual/inflacion/index.php>

Gráfico 1
Inflación nacional acumulada 2016- 2018
(variación porcentual)



Fuente: BCN

Gráfico 2
Inflación nacional acumulada y contribución por división, junio 2018
(puntos porcentuales)



Fuente: BCN

I. Inflación nacional

El Índice de Precios al Consumidor (IPC) mostró un aumento de 0.44 por ciento (0.05% en junio 2017), explicada principalmente por el comportamiento de los precios en algunos bienes y servicios de las divisiones de Alimentos y bebidas no alcohólicas (0.66%); Restaurantes y hoteles (0.67%); y Alojamiento, agua, electricidad, gas y otros combustibles (0.59%), las cuales contribuyeron en conjunto con 0.354 puntos porcentuales a la variación observada. En cambio, la división de Transporte, mostró una disminución de 0.23 por ciento (-0.018pp).

En términos acumulados, la inflación nacional alcanzó 1.92 por ciento (2.00% en junio 2017), inducida por el comportamiento de precios en las divisiones de Transporte; Educación; y Alimentos y bebidas no alcohólicas, con un aporte conjunto de 1.145 puntos porcentuales. En términos interanuales, la inflación se situó en 5.60 por ciento, 2.54 puntos porcentuales superior a la registrada en junio de 2017, y la inflación subyacente fue de 4.16 por ciento (4.46% en junio 2017).

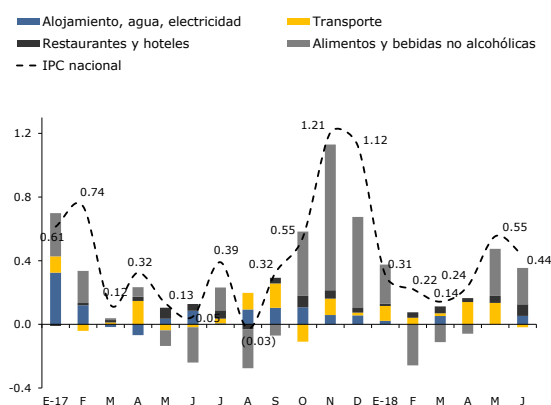
II. IPC nacional mensual por divisiones

La división de *Alimentos y bebidas no alcohólicas* contribuyó a la inflación de junio con 0.229 puntos porcentuales, registrando un aumento de 0.66 por ciento. En este resultado, por sus contribuciones marginales, se destacaron las variaciones de precio en la carne de res sin hueso (3.02%), la naranja (10.13%) y las papas (15.22%), con aporte conjunto de 0.183 puntos porcentuales.

La división de *Restaurantes y hoteles* incrementó 0.67 por ciento (0.073pp), derivado del incremento de los precios de platos preparados para llevar (2.66%), almuerzo (0.15%) y platos preparados para servirse fuera del hogar (0.75%).

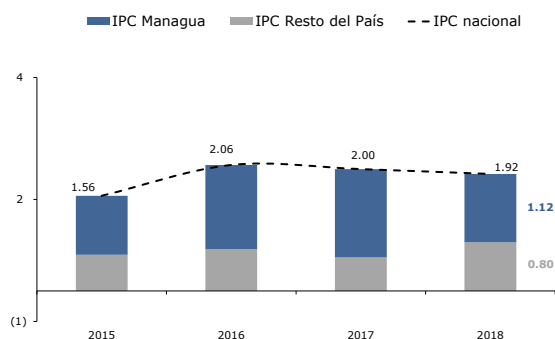
Por su parte, la división de *Alojamiento, agua, electricidad, gas y otros combustibles* registró un incremento de 0.59 por ciento, con un aporte a la inflación mensual de 0.053 puntos porcentuales. En esta

Gráfico 3
Contribución mensual principales divisiones
(puntos porcentuales)



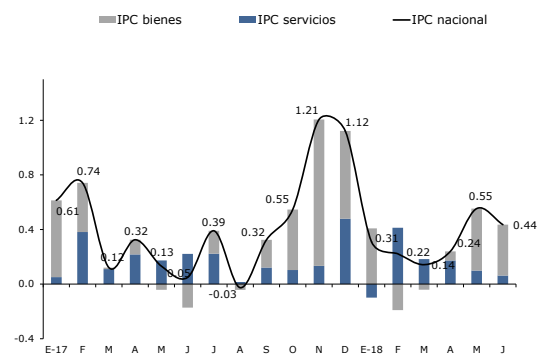
Fuente: BCN

Gráfico 4
Inflación nacional acumulada y contribución por área geográfica,
junio de cada año
(puntos porcentuales)



Fuente: BCN

Gráfico 5
Contribución mensual de los índices de bienes y servicios a la
inflación nacional
(puntos porcentuales)



Fuente: BCN

división se destacaron los aumentos de precio en el gas butano (1.79%), tarifa de consumo de energía eléctrica (0.40%) y alquiler efectivo de la vivienda (0.44%), con aporte conjunto de 0.043 puntos porcentuales.

Finalmente, la división de *Transporte* registró una caída de 0.23 por ciento con un aporte de -0.018 puntos porcentuales a la inflación de junio.

Tabla 1
Variación mensual y contribución marginal a la inflación nacional por divisiones y según área geográfica
(porcentaje y puntos porcentuales, junio 2018)

Divisiones	Variación			Contribución marginal		
	Nacional	Managua	Resto	Nacional	Managua	Resto
IPC nacional	0.44	0.27	0.73	0.436	0.174	0.261
Alimentos y bebidas no alcohólicas	0.66	0.25	1.29	0.229	0.053	0.176
Restaurantes y hoteles	0.67	0.75	0.55	0.073	0.048	0.024
Alojamiento, agua, electricidad, gas y otros combustibles	0.59	0.35	1.03	0.053	0.021	0.032
Bienes y servicios diversos	0.48	0.61	0.25	0.033	0.027	0.006
Salud	0.36	0.44	0.20	0.019	0.015	0.003
Educación	0.22	0.24	0.17	0.014	0.011	0.003
Muebles, artículos para el hogar y para la conservación ordinaria del hogar	0.18	0.12	0.28	0.012	0.005	0.007
Prendas de vestir y calzado	0.22	0.29	0.12	0.011	0.009	0.002
Recreación y cultura	0.20	0.24	0.11	0.007	0.006	0.001
Bebidas alcohólicas y tabaco	0.28	0.23	0.40	0.003	0.002	0.001
Comunicaciones	(0.03)	(0.20)	0.28	(0.001)	(0.003)	0.003
Transporte	(0.23)	(0.37)	0.12	(0.018)	(0.021)	0.003

Fuente: BCN

A nivel nacional, de todos los productos que se incluyen en el IPC, las mayores contribuciones positivas a la inflación se generaron en la carne de res sin hueso, naranja, platos preparados para llevar y papas. Por el contrario, las contribuciones negativas de mayor peso se registraron en el queso, cuajada, limón y servicio de taxi urbano.

Tabla 2
Variación y contribución marginal a la inflación nacional por productos
(porcentaje y puntos porcentuales, junio 2018)

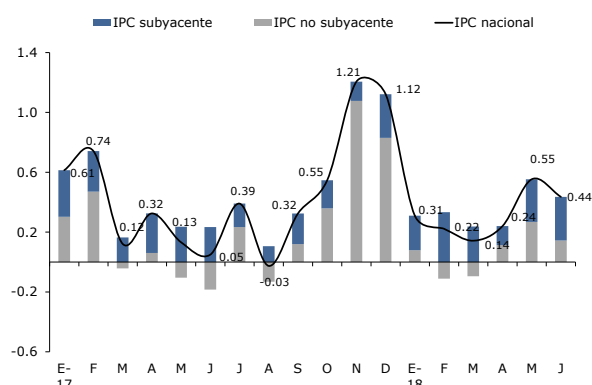
Productos	Variación	Contribución Marginal	Productos	Variación	Contribución Marginal
Positiva			Negativa		
Carne de res sin hueso	3.02	0.067	Queso	(15.96)	(0.341)
Naranja	10.13	0.062	Cuajada	(12.94)	(0.084)
Platos preparados para llevar	2.66	0.056	Limón	(25.76)	(0.075)
Papas	15.22	0.054	Servicio de taxi urbano	(4.46)	(0.066)
Bicicleta	9.07	0.052	Leche líquida	(0.58)	(0.009)

Fuente: BCN

III. Inflación mensual por área geográfica

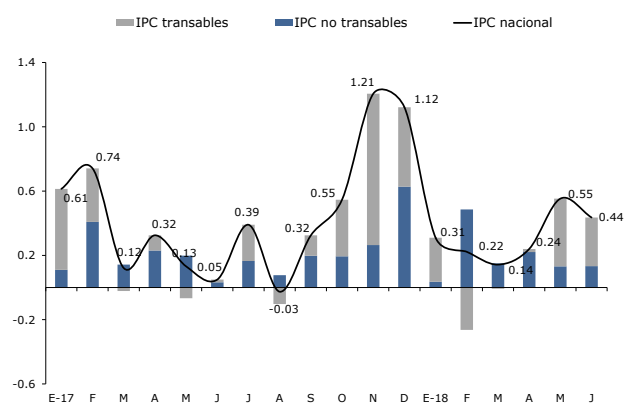
El IPC resto del país registró un aumento de 0.73 por ciento (0.10% en junio 2017). Las mayores contribuciones se observaron en las divisiones de Alimentos y bebidas no alcohólicas; Alojamiento, agua, electricidad, gas y otros combustibles; y Restaurantes y

Gráfico 6
Contribución mensual de los índices subyacente y no subyacente a la inflación nacional
(puntos porcentuales)



Fuente: BCN

Gráfico 7
Contribución mensual de los índices transables y no transables a la inflación nacional
(puntos porcentuales)



Fuente: BCN

hoteles, con aporte conjunto de 0.232 puntos porcentuales. Los productos que registraron mayores contribuciones positivas fueron: pan corriente, azúcar y papas. Por el contrario, se observaron contribuciones negativas en el queso, cuajada y limón.

El IPC Managua mostró un incremento de 0.27 por ciento (0.02% en junio 2017). Las divisiones con mayores incidencias fueron Alimentos y bebidas no alcohólicas; Restaurantes y hoteles; y Bienes y servicios diversos, con un aporte conjunto de 0.129 puntos porcentuales. Los productos que registraron mayores contribuciones positivas en sus precios fueron: carne de res sin hueso, bicicleta y naranja. Por el contrario, se observaron contribuciones negativas en el queso, servicio de taxi urbano y limón.

IV. Otros índices de precios

La variación mensual del índice de bienes fue de 0.61 por ciento (-0.28% en junio 2017) y la del índice de servicios de 0.16 por ciento (0.56% en 2017).

El índice subyacente aumentó 0.46 por ciento (0.37% en junio 2017), con una contribución de 0.292 puntos porcentuales a la inflación mensual.

El índice del grupo transables observó un incremento de 0.58 por ciento (0.03% en 2017), lo que significó un aporte a la inflación mensual de 0.303 puntos porcentuales. El índice no transables aumentó 0.28 por ciento (0.07% en 2017), con un aporte a la inflación mensual de 0.133 puntos porcentuales.

Tabla 3
Variación y contribución mensual a la inflación nacional
(porcentaje y puntos porcentuales, junio de cada año)

Sub índices	Variación			Contribución marginal		
	2016	2017	2018	2016	2017	2018
IPC nacional	(0.10)	0.05	0.44	(0.100)	0.049	0.436
IPC bienes	(0.23)	(0.28)	0.61	(0.143)	(0.172)	0.373
IPC servicios	0.11	0.56	0.16	0.043	0.222	0.063
IPC subyacente	0.14	0.37	0.46	0.089	0.234	0.292
Subyacente bienes	0.10	0.24	0.84	0.037	0.089	0.305
Subyacente servicios	0.20	0.54	(0.05)	0.052	0.145	(0.013)
IPC no subyacente	(0.51)	(0.51)	0.39	(0.189)	(0.185)	0.143
IPC transables	(0.24)	0.03	0.58	(0.126)	0.017	0.303
IPC no transables	0.05	0.07	0.28	0.026	0.033	0.133

Fuente: BCN