



Banco Central de Nicaragua

Emitiendo confianza y estabilidad

INFORME MENSUAL DE INFLACIÓN

Marzo 2019

IPC

Abril 2019

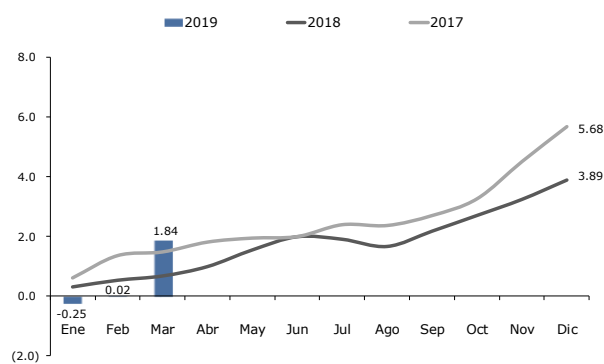


Resultados**MARZO 2019***(variación porcentual)*

MENSUAL	1.82
ACUMULADA	1.84
INTERANUAL	5.09
SUBYACENTE	5.25

Para mayor detalle consulte
<http://www.bcn.gob.ni/publicaciones/periodicidad/mensual/inflacion/index.php>

Gráfico 1
Inflación nacional acumulada 2017-2019
(variación porcentual)



Fuente: INIDE

Gráfico 2
Inflación nacional acumulada y contribución por división, marzo 2019
(puntos porcentuales)



Fuente: INIDE

I. Inflación nacional

El Índice de Precios al Consumidor (IPC) de marzo mostró un aumento mensual de 1.82 por ciento (0.14% en marzo 2018), explicado principalmente por el comportamiento de los precios en algunos bienes y servicios de las divisiones de Bebidas alcohólicas y tabaco (31.37%), Bienes y servicios diversos (3.76%) y Alimentos y bebidas no alcohólicas (1.62%); las cuales contribuyeron en conjunto con 1.176 puntos porcentuales a la variación observada. En cambio, la división de Comunicaciones mostró una disminución de 0.44 por ciento, para una contribución negativa de 0.011 puntos porcentuales.

En términos acumulados, la inflación nacional fue de 1.84 por ciento (0.68% en marzo 2018), inducida por el comportamiento de los precios en las divisiones de Bebidas alcohólicas y tabaco; Alimentos y bebidas no alcohólicas y Bienes y servicios diversos, con un aporte conjunto de 1.051 puntos porcentuales. En tanto, la inflación interanual se situó en 5.09 por ciento, 0.25 puntos porcentuales superior a la registrada en marzo de 2018, mientras la inflación interanual subyacente fue de 5.25 por ciento (4.20% en marzo 2018).

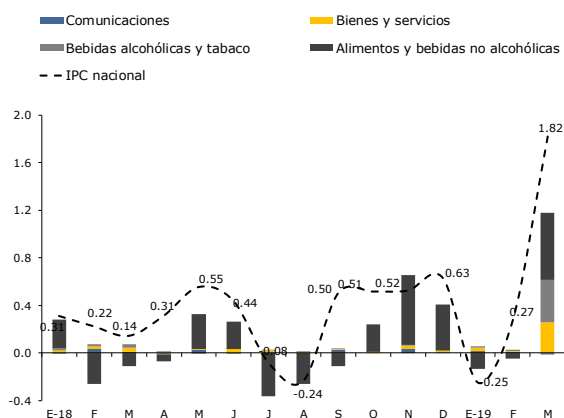
II. IPC nacional mensual por divisiones

La división de *Bebidas alcohólicas y tabaco* registró una variación de 31.37 por ciento y contribuyó con 0.357 puntos porcentuales. En este resultado, por sus contribuciones marginales, se destacaron las variaciones del cigarrillo (45.83%), la cerveza (8.79%) y el ron (11.63%), con un aporte conjunto de 0.357 puntos porcentuales.

La división de *Alimentos y bebidas no alcohólicas* registró una variación de 1.62 por ciento, con una contribución de 0.559 puntos porcentuales, derivado del aumento de los precios de la carne de res sin hueso (5.20%), la naranja (19.65%) y el plátano (7.09%), con aporte conjunto de 0.238 puntos porcentuales

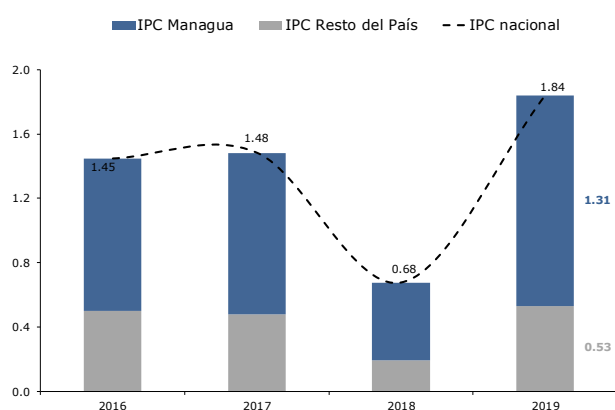
Por su parte, la división de *Bienes y servicios diversos* registró una variación de 3.76 por ciento, con una contribución de 0.260 puntos porcentuales, debido al

Gráfico 3
Contribución mensual principales divisiones
(puntos porcentuales)



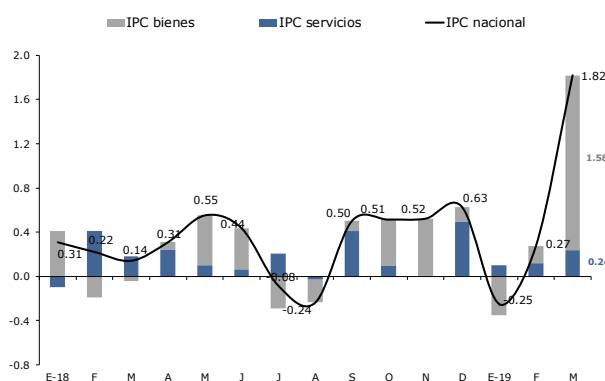
Fuente: INIDE

Gráfico 4
Inflación nacional acumulada y contribución por área geográfica, a marzo de cada año
(puntos porcentuales)



Fuente: INIDE

Gráfico 5
Contribución mensual de los índices de bienes y servicios a la inflación nacional
(puntos porcentuales)



Fuente: INIDE

aumento en el precio del papel higiénico (12.29%), jabón de baño (10.47%), y la pasta de dientes (6.79%), con un aporte conjunto de 0.156 puntos porcentuales.

Finalmente, la división de *Comunicaciones* registró una disminución de 0.44 por ciento, debido principalmente a la baja en los precios del servicio de telefonía celular (-1.23%) y el aparato telefónico (-1.26%). El aporte negativo de la división fue de 0.011 puntos porcentuales en el resultado de marzo.

Tabla 1
Variación mensual y contribución marginal a la inflación nacional por divisiones y según área geográfica
(porcentaje y puntos porcentuales, marzo 2019)

Divisiones	Variación			Contribución marginal		
	Nacional	Managua	Resto	Nacional	Managua	Resto
IPC nacional	1.82	1.89	1.68	1.818	1.209	0.609
Alimentos y bebidas no alcohólicas	1.62	1.96	1.09	0.559	0.411	0.148
Bebidas alcohólicas y tabaco	31.37	26.94	41.18	0.357	0.211	0.146
Bienes y servicios diversos	3.76	3.63	4.00	0.260	0.161	0.100
Transporte	2.61	2.59	2.64	0.197	0.140	0.056
Muebles, artículos para el hogar y para la conservación ordinaria del hogar	2.49	2.80	1.94	0.172	0.123	0.049
Restaurantes y hoteles	0.85	0.79	0.93	0.091	0.050	0.041
Alojamiento, agua, electricidad, gas y otros combustibles	0.86	0.96	0.68	0.080	0.058	0.022
Recreación y cultura	1.11	0.84	1.63	0.042	0.021	0.021
Salud	0.75	0.77	0.72	0.039	0.028	0.012
Prendas de vestir y calzado	0.41	0.33	0.52	0.020	0.010	0.010
Educación	0.20	0.20	0.18	0.013	0.010	0.003
Comunicaciones	(0.44)	(0.82)	0.22	(0.011)	(0.014)	0.002

Fuente: INIDE

A nivel nacional, de todos los productos que se incluyen en el IPC, las mayores contribuciones positivas se registraron en el cigarrillo, la gasolina y la carne de res sin hueso. Por el contrario, las contribuciones negativas se generaron en el repollo, la chiltoma y los huevos de gallina.

Tabla 2
Variación y contribución marginal a la inflación nacional por productos
(porcentaje y puntos porcentuales, marzo 2019)

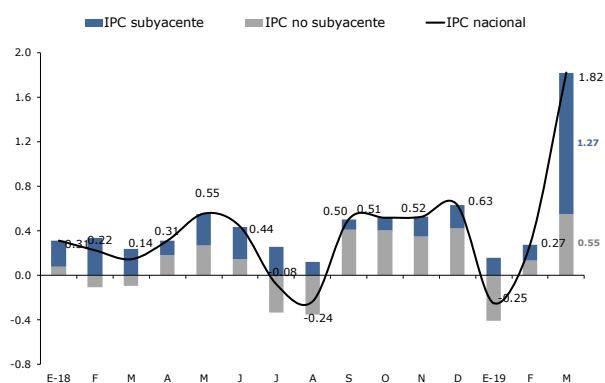
Productos	Variación	Contribución Marginal	Productos	Variación	Contribución Marginal
Positiva			Negativa		
Cigarrillo	45.83	0.311	Repollo	(13.14)	(0.027)
Gasolina para automóvil	8.95	0.157	Chiltoma	(7.62)	(0.027)
Carne de res sin hueso	5.20	0.109	Huevos de gallina	(2.04)	(0.024)
Papel higiénico	12.29	0.089	Tomate	(3.53)	(0.021)
Naranja	19.65	0.075	Frijol	(1.96)	(0.015)

Fuente: INIDE

III. Inflación mensual por área geográfica

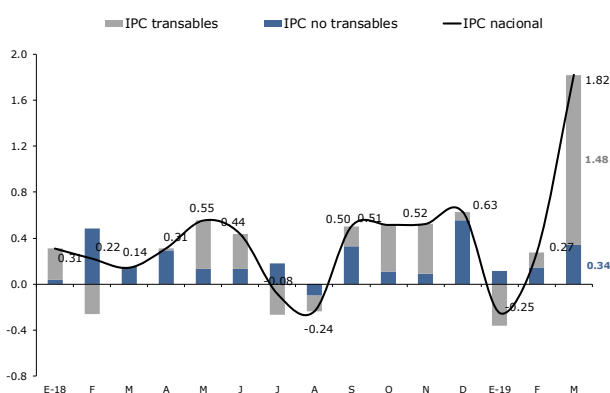
El IPC Managua mostró un aumento de 1.89 por ciento (0.11% en marzo 2018). Las divisiones que contribuyeron al resultado fueron igualmente; Bebidas alcohólicas y tabaco; Bienes y servicios diversos, y Alimentos y bebidas

Gráfico 6
Contribución mensual de los índices subyacente y no subyacente a la inflación nacional
(puntos porcentuales)



Fuente: INIDE

Gráfico 7
Contribución mensual de los índices transables y no transables a la inflación nacional
(puntos porcentuales)



Fuente: INIDE

no alcohólicas con un aporte conjunto de 0.782 puntos porcentuales. Asimismo, los productos que registraron las mayores contribuciones positivas fueron: el cigarrillo, la gasolina y la carne de res sin hueso. No obstante, se observaron bienes y servicios con variaciones y contribuciones negativas, tales como: la chiltoma, huevos de gallina y repollo.

El **IPC resto del país** registró un aumento de 1.68 por ciento (0.20% en marzo 2018), explicado por las contribuciones de las divisiones antes mencionadas a nivel nacional, con un aporte conjunto de 0.394 puntos porcentuales. Los productos que tuvieron mayores contribuciones positivas fueron: el cigarrillo, el papel higiénico y la gasolina. Por el contrario, se observaron variaciones y contribuciones negativas en: el tomate, repollo y frijol.

IV. Otros índices de precios

La variación mensual del índice de bienes fue de 2.63 por ciento (-0.07% en marzo 2018) y la del índice de servicios de 0.60 por ciento (0.47% en igual mes de 2018). El índice no subyacente aumentó 1.49 por ciento (-0.26% en marzo 2018), con una contribución de 0.550 puntos porcentuales a la inflación mensual.

El índice del grupo transables tuvo un aumento de 2.88 por ciento (-0.01% en marzo 2018), lo que significó un aporte a la inflación mensual de 1.476 puntos porcentuales. El índice de no transables aumentó 0.70 por ciento (0.31% en 2018), con un aporte a la inflación mensual de 0.342 puntos porcentuales.

Tabla 3
Variación y contribución mensual a la inflación nacional
(porcentaje y puntos porcentuales, marzo de cada año)

Sub índices	Variación			Contribución marginal		
	2017	2018	2019	2017	2018	2019
IPC nacional	0.12	0.14	1.82	0.121	0.143	1.818
IPC bienes	0.02	(0.07)	2.63	0.011	(0.041)	1.578
IPC servicios	0.28	0.47	0.60	0.110	0.183	0.240
IPC subyacente	0.26	0.38	2.01	0.164	0.237	1.268
Subyacente bienes	0.20	0.40	3.15	0.074	0.143	1.141
Subyacente servicios	0.34	0.35	0.47	0.090	0.094	0.127
IPC no subyacente	(0.12)	(0.26)	1.49	(0.043)	(0.095)	0.550
IPC transables	(0.04)	(0.01)	2.88	(0.022)	(0.008)	1.476
IPC no transables	0.30	0.31	0.70	0.143	0.150	0.342

Fuente: INIDE