



Banco Central de Nicaragua

Emitiendo confianza y estabilidad

INFORME MENSUAL DE INFLACIÓN

Mayo 2018

IPC

Junio 2018

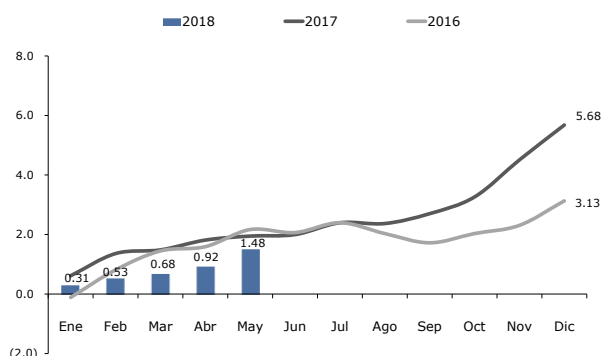


**Resultados
MAYO 2018**
(variación porcentual)

MENSUAL	0.55
ACUMULADA	1.48
INTERANUAL	5.19
SUBYACENTE	4.06

Para mayor detalle consulte
<http://www.bcn.gob.ni/publicaciones/periodicidad/mensual/inflacion/index.php>

Gráfico 1
Inflación nacional acumulada 2016- 2018
(variación porcentual)



Fuente: BCN

Gráfico 2
Inflación nacional acumulada y contribución por división, mayo 2018
(puntos porcentuales)



Fuente: BCN

I. Inflación nacional

El Índice de Precios al Consumidor (IPC) mostró un aumento de 0.55 por ciento (0.13% en mayo 2017), explicado principalmente por el comportamiento de los precios en algunos bienes y servicios de las divisiones de Alimentos y bebidas no alcohólicas (0.85%), Transporte (1.76%), y Restaurantes y hoteles (0.41%), las cuales contribuyeron en conjunto con 0.475 puntos porcentuales a la variación observada. En cambio, la división de Recreación y cultura, mostró una disminución de -1.46 por ciento (-0.056pp).

En términos acumulados, la inflación nacional alcanzó 1.48 por ciento (1.95% en mayo 2017), inducida por el comportamiento de precios en las divisiones de Transporte, Educación, y Restaurantes y hoteles, con un aporte conjunto de 0.964 puntos porcentuales. En términos interanuales, la inflación aumentó 5.19 por ciento, 2.28 puntos porcentuales superior a la registrada en mayo de 2017, y la inflación subyacente fue de 4.06 por ciento (4.23% en mayo 2017).

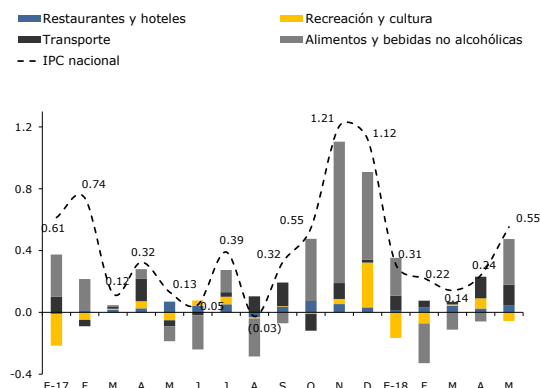
II. IPC nacional mensual por divisiones

La división de *Alimentos y bebidas no alcohólicas* contribuyó a la inflación de mayo con 0.296 puntos porcentuales, registrando un aumento de 0.85 por ciento. En este resultado, por sus contribuciones marginales, se destacaron las variaciones de precio en el queso (4.42%), la naranja (10.46%) y la carne de res sin hueso (1.73%), con aporte conjunto de 0.187 puntos porcentuales.

La división de *Transporte* registró un incremento de 1.76 por ciento, con un aporte a la inflación mensual de 0.135 puntos porcentuales. En esta división se destacaron los aumentos de precio en la gasolina (3.41%), servicio de taxi urbano (2.74%) y diesel (3.21%), con aporte conjunto de 0.124 puntos porcentuales.

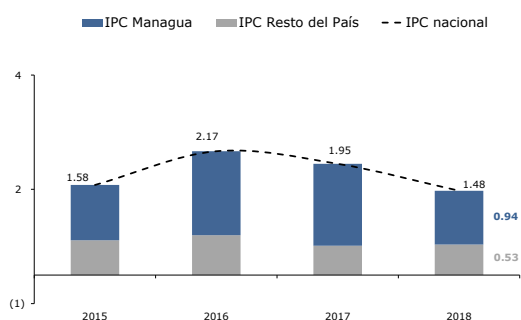
Por su parte, la división de *Restaurantes y hoteles* registró un aumento de 0.41 por ciento (0.044pp), derivado del incremento de los precios del almuerzo (0.31%), platos preparados para llevar (0.83%) y pollo asado para llevar (0.57%).

Gráfico 3
Contribución mensual principales divisiones
(puntos porcentuales)



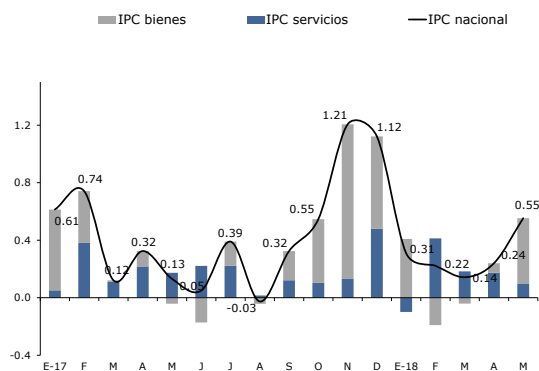
Fuente: BCN

Gráfico 4
Inflación nacional acumulada y contribución por área geográfica, a mayo de cada año
(puntos porcentuales)



Fuente: BCN

Gráfico 5
Contribución mensual de los índices de bienes y servicios a la inflación nacional
(puntos porcentuales)



Fuente: BCN

Finalmente, la división de *Recreación y cultura* registró una caída de 1.46 por ciento, y un aporte de -0.056 puntos porcentuales a la inflación de mayo.

Tabla 1
Variación mensual y contribución marginal a la inflación nacional por divisiones y según área geográfica
(porcentaje y puntos porcentuales, mayo 2018)

Divisiones	Variación			Contribución marginal		
	Nacional	Managua	Resto	Nacional	Managua	Resto
IPC nacional	0.55	0.54	0.58	0.553	0.345	0.208
Alimentos y bebidas no alcohólicas	0.85	0.67	1.14	0.296	0.142	0.154
Transporte	1.76	1.94	1.26	0.135	0.108	0.027
Restaurantes y hoteles	0.41	0.22	0.68	0.044	0.014	0.030
Alojamiento, agua, electricidad, gas y otros combustibles	0.48	0.52	0.40	0.043	0.031	0.012
Comunicaciones	1.03	1.38	0.43	0.026	0.022	0.004
Salud	0.45	0.55	0.23	0.023	0.019	0.004
Muebles, artículos para el hogar y para la conservación ordinaria del hogar	0.26	0.22	0.34	0.018	0.010	0.009
Educación	0.20	0.21	0.17	0.013	0.010	0.003
Bienes y servicios diversos	0.10	0.04	0.21	0.007	0.002	0.005
Prendas de vestir y calzado	0.08	0.15	(0.03)	0.004	0.005	(0.001)
Bebidas alcohólicas y tabaco	(0.05)	(0.11)	0.10	(0.001)	(0.001)	0.000
Recreación y cultura	(1.46)	(0.66)	(3.03)	(0.056)	(0.017)	(0.039)

Fuente: BCN

A nivel nacional, de todos los productos que se incluyen en el IPC, las mayores contribuciones positivas a la inflación se generaron en el queso, gasolina, naranja y servicio de taxi urbano. Por el contrario, las contribuciones negativas de mayor peso se registraron en el billete de lotería, limón, otras frutas frescas y pan corriente.

Tabla 2
Variación y contribución marginal a la inflación nacional por productos
(porcentaje y puntos porcentuales, mayo 2018)

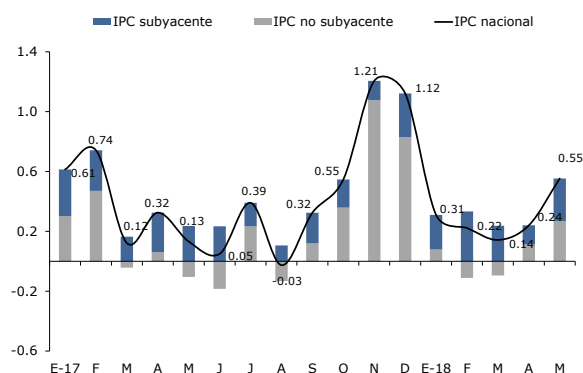
Productos	Variación	Contribución Marginal	Productos	Variación	Contribución Marginal
Positiva			Negativa		
Queso	4.42	0.091	Billete de lotería	(14.94)	(0.078)
Gasolina para automóvil	3.41	0.067	Limón	(16.45)	(0.057)
Naranja	10.46	0.058	Otras frutas frescas	(5.90)	(0.028)
Servicio de taxi urbano	2.74	0.040	Pan corriente	(1.67)	(0.019)
Came sin hueso de res	1.73	0.038	Plátano	(1.63)	(0.015)

Fuente: BCN

III. Inflación mensual por área geográfica

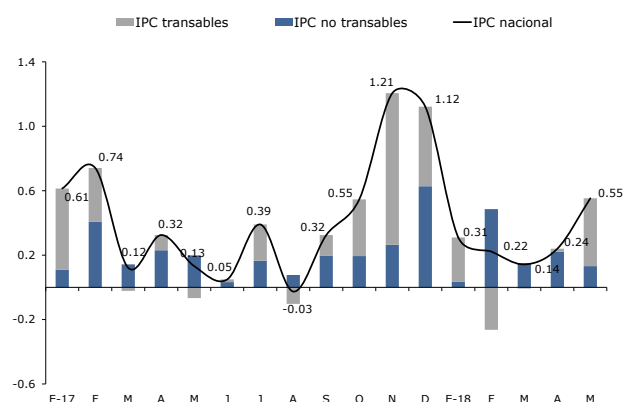
El IPC resto del país registró un aumento de 0.58 por ciento (-0.05% en mayo 2017). Las mayores contribuciones se observaron en las divisiones de Alimentos y bebidas no alcohólicas, Restaurantes y hoteles, y Transporte, con aporte conjunto de 0.210 puntos porcentuales. Los productos que registraron mayores contribuciones positivas fueron: naranja, plátano y gasolina. Por el contrario, se observaron

Gráfico 6
Contribución mensual de los índices subyacente y no subyacente a la inflación nacional
(puntos porcentuales)



Fuente: BCN

Gráfico 7
Contribución mensual de los índices transables y no transables a la inflación nacional
(puntos porcentuales)



Fuente: BCN

contribuciones negativas en el billete de lotería, otras frutas frescas y pan corriente.

El IPC Managua mostró un aumento de 0.54 por ciento (0.23% en mayo 2017). Las divisiones con mayores incidencias fueron Alimentos y bebidas no alcohólicas; Transporte; y Alojamiento, agua, electricidad, gas y otros combustibles; con un aporte conjunto de 0.281 puntos porcentuales. Los productos que registraron mayores contribuciones positivas en sus precios fueron: queso, gasolina y servicio de taxi urbano. Por el contrario, se observaron contribuciones negativas en el limón, plátano y billete de lotería.

IV. Otros índices de precios

La variación mensual del índice de bienes fue de 0.75 por ciento (-0.07% en mayo 2017) y la del índice de servicios de 0.25 por ciento (0.44% en 2017).

El índice subyacente aumentó 0.45 por ciento (0.37% en mayo 2017), con una contribución de 0.285 puntos porcentuales a la inflación mensual.

El índice del grupo transables observó un incremento de 0.82 por ciento (-0.13% en 2017), lo que significó un aporte a la inflación mensual de 0.421 puntos porcentuales. El índice no transables aumentó 0.27 por ciento (0.41% en 2017), con un aporte a la inflación mensual de 0.132 puntos porcentuales.

Tabla 3
Variación y contribución mensual a la inflación nacional
(porcentaje y puntos porcentuales, mayo de cada año)

Sub índices	Variación			Contribución marginal		
	2016	2017	2018	2016	2017	2018
IPC nacional	0.57	0.13	0.55	0.567	0.132	0.553
IPC bienes	0.64	(0.07)	0.75	0.395	(0.041)	0.453
IPC servicios	0.45	0.44	0.25	0.173	0.173	0.100
IPC subyacente	0.24	0.37	0.45	0.153	0.236	0.285
Subyacente bienes	0.20	0.21	0.40	0.075	0.076	0.144
Subyacente servicios	0.30	0.60	0.53	0.079	0.160	0.141
IPC no subyacente	1.12	(0.29)	0.72	0.414	(0.104)	0.268
IPC transables	0.80	(0.13)	0.82	0.420	(0.067)	0.421
IPC no transables	0.31	0.41	0.27	0.148	0.198	0.132

Fuente: BCN