



Banco Central de Nicaragua

Emitiendo confianza y estabilidad

INFORME MENSUAL DE INFLACIÓN

Noviembre 2018

IPC

Diciembre 2018



**Resultados
NOVIEMBRE 2018**
(variación porcentual)

MENSUAL	0.52
ACUMULADA	3.24
INTERANUAL	4.40
SUBYACENTE	4.14

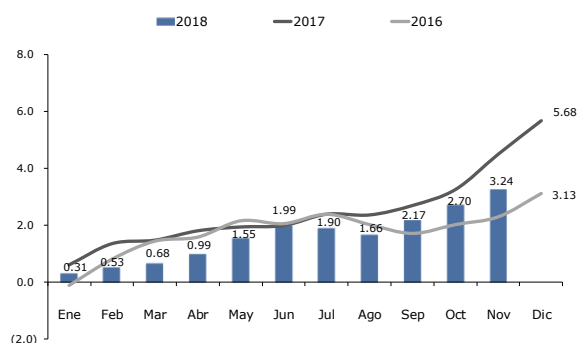
Para mayor detalle consulte
<http://www.bcn.gob.ni/publicaciones/periodicidad/mensual/inflacion/index.php>

I. Inflación nacional

El Índice de Precios al Consumidor (IPC) mostró un aumento mensual de 0.52 por ciento (1.21% en noviembre 2017), explicada principalmente por el comportamiento de los precios en algunos bienes y servicios de las divisiones de Alimentos y bebidas no alcohólicas (1.72%); Comunicaciones (1.36%) y Alojamiento, agua, electricidad, gas y otros combustibles (0.34%); las cuales contribuyeron en conjunto con 0.654 puntos porcentuales a la variación observada. En cambio, la división de Transporte mostró disminución de 2.41 por ciento, para una contribución negativa de 0.194 puntos porcentuales.

En términos acumulados, la inflación nacional alcanzó 3.24 por ciento (4.51% en noviembre 2017), inducida por el comportamiento de precios de bienes y servicios en las divisiones de Transporte; Alojamiento, agua, electricidad, gas y otros combustibles; y Educación con un aporte conjunto de 1.642 puntos porcentuales. En términos interanuales, la inflación se situó en 4.40 por ciento, 0.95 puntos porcentuales inferior a la registrada en noviembre de 2017, y la inflación subyacente fue de 4.14 por ciento (4.07% en noviembre 2017).

Gráfico 1
Inflación nacional acumulada 2016- 2018
(variación porcentual)



Fuente: BCN

Gráfico 2
Inflación nacional acumulada y contribución
por división, noviembre 2018
(puntos porcentuales)



Fuente: BCN

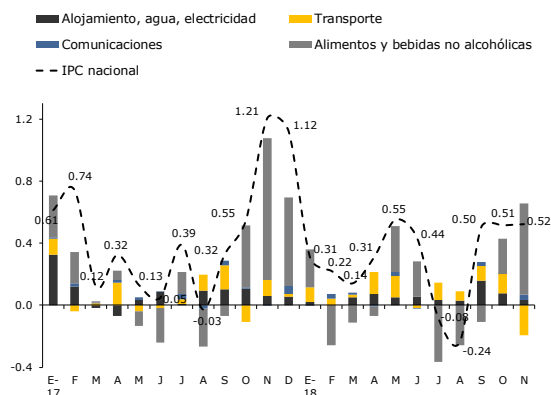
II. IPC nacional mensual por divisiones

La división de *Alimentos y bebidas no alcohólicas* contribuyó a la inflación de noviembre con 0.588 puntos porcentuales, registrando un aumento de 1.72 por ciento. En este resultado, por sus contribuciones marginales, se destacaron las variaciones del tomate (30.04%), huevos (6.39%) y chiltoma (21.60%), con aporte conjunto de 0.286 puntos porcentuales.

La división de *Comunicaciones* registró una variación de 1.36 por ciento (0.035pp), derivado del comportamiento del servicio de telefonía celular (2.69%), servicio de telefonía residencial (0.37%) y servicio de internet (0.39%).

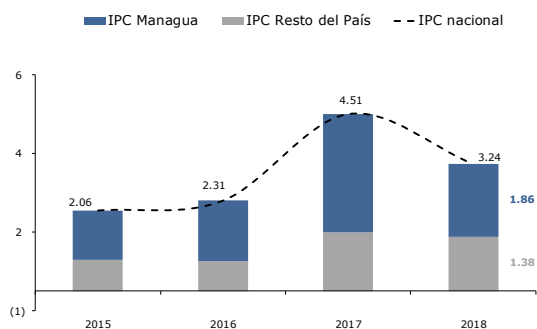
Por su parte, la división de *Alojamiento, agua, electricidad, gas y otros combustibles* registró un aumento de 0.34 por ciento (0.032pp), derivado del alza de los precios del alquiler efectivo de la vivienda (0.73%), tarifa

Gráfico 3
Contribución mensual principales divisiones
(puntos porcentuales)



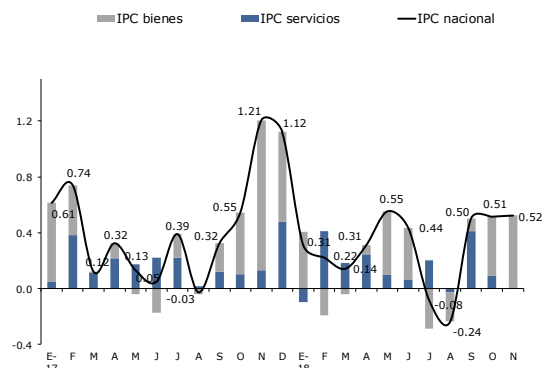
Fuente: BCN

Gráfico 4
Inflación nacional acumulada y contribución por área geográfica, a noviembre de cada año
(puntos porcentuales)



Fuente: BCN

Gráfico 5
Contribución mensual de los índices de bienes y servicios a la inflación nacional
(puntos porcentuales)



Fuente: BCN

de consumo de energía eléctrica (0.40%) y mano de obra por albañilería (2.58%).

Finalmente, la división de *Transporte* registró una disminución de 2.41 por ciento, para un aporte de -0.194 puntos porcentuales a la inflación de noviembre.

Tabla 1
Variación mensual y contribución marginal a la inflación nacional por divisiones y según área geográfica
(porcentaje y puntos porcentuales, noviembre 2018)

Divisiones	Variación			Contribución marginal		
	Nacional	Managua	Resto	Nacional	Managua	Resto
IPC nacional	0.52	0.33	0.86	0.523	0.214	0.309
Alimentos y bebidas no alcohólicas	1.72	1.53	2.02	0.588	0.318	0.270
Comunicaciones	1.36	1.83	0.55	0.035	0.030	0.005
Alojamiento, agua, electricidad, gas y otros combustibles	0.34	0.37	0.29	0.032	0.023	0.010
Salud	0.59	0.52	0.74	0.030	0.019	0.012
Bienes y servicios diversos	0.41	0.44	0.37	0.029	0.019	0.009
Muebles, artículos para el hogar y para la conservación	0.34	0.22	0.54	0.023	0.010	0.014
Educación	0.25	0.28	0.14	0.015	0.013	0.002
Prendas de vestir y calzado	0.24	0.16	0.37	0.012	0.005	0.007
Bebidas alcohólicas y tabaco	0.51	0.73	0.02	0.006	0.006	0.000
Recreación y cultura	(0.35)	(0.05)	(0.94)	(0.013)	(0.001)	(0.012)
Restaurantes y hoteles	(0.36)	(0.90)	0.43	(0.039)	(0.058)	0.019
Transporte	(2.41)	(2.90)	(1.17)	(0.194)	(0.168)	(0.026)

Fuente: BCN

A nivel nacional, de todos los productos que se incluyen en el IPC, las mayores contribuciones positivas se registraron en el tomate, huevos y chiltoma. Por el contrario, las contribuciones negativas a la inflación se generaron en la gasolina, platos preparados para llevar y servicio de taxi urbano.

Tabla 2
Variación y contribución marginal a la inflación nacional por productos
(porcentaje y puntos porcentuales, noviembre 2018)

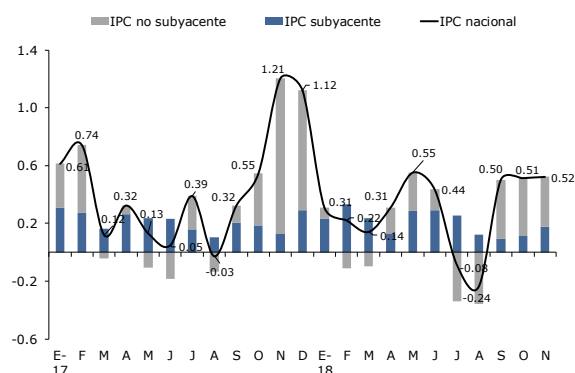
Productos	Variación	Contribución Marginal	Productos	Variación	Contribución Marginal
Positiva			Negativa		
Tomate	30.04	0.148	Gasolina para automóvil	(5.92)	(0.124)
Huevos de gallina	6.39	0.070	Platos preparados para llevar	(3.97)	(0.087)
Chiltoma	21.60	0.068	Servicio de taxi urbano	(3.73)	(0.057)
Queso	3.44	0.064	Billete de lotería	(4.86)	(0.026)
Cebolla	13.88	0.063	Cuajada	(3.24)	(0.018)

Fuente: BCN

III. Inflación mensual por área geográfica

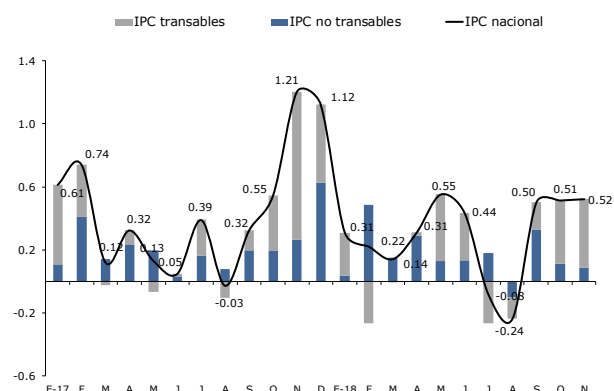
El IPC resto del país registró un aumento de 0.86 por ciento (1.40% en noviembre 2017). Las divisiones con mayores contribuciones positivas se observaron en Alimentos y bebidas no alcohólicas, Restaurantes y hoteles; y, Muebles, artículos para el hogar y para la conservación; con un aporte conjunto de 0.303 puntos

Gráfico 6
Contribución mensual de los índices subyacente y no subyacente a la inflación nacional
(puntos porcentuales)



Fuente: BCN

Gráfico 7
Contribución mensual de los índices transables y no transables a la inflación nacional
(puntos porcentuales)



Fuente: BCN

porcentuales. Los productos que tuvieron contribuciones positivas fueron: tomate, queso y cebolla. Por el contrario, se observaron contribuciones negativas en gasolina, billete de lotería y plátano.

El **IPC Managua** mostró aumento de 0.33 por ciento (1.10% en noviembre 2017). Las divisiones con mayores incidencias fueron Alimentos y bebidas no alcohólicas; Comunicaciones y; Alojamiento, agua, electricidad, gas y otros combustibles; con un aporte conjunto de 0.370 puntos porcentuales. Los productos que registraron mayores contribuciones positivas en sus precios fueron: tomate, chiltoma y huevos. Por el contrario, se observaron contribuciones negativas en platos preparados para llevar, gasolina y servicio de taxi urbano.

IV. Otros índices de precios

La variación mensual del índice de bienes fue de 0.85 por ciento (1.77% en noviembre 2017) y la del índice de servicios de 0.02 por ciento (0.34% en 2017).

El índice no subyacente aumentó 0.94 por ciento (2.97% en noviembre 2017), con una contribución de 0.346 puntos porcentuales a la inflación mensual.

El índice del grupo transables observó un aumento de 0.84 por ciento (1.82% en 2017), lo que significó un aporte a la inflación mensual de 0.435 puntos porcentuales. El índice no transable aumentó 0.18 por ciento (0.55% en 2017), con un aporte a la inflación mensual de 0.088 puntos porcentuales.

Tabla 3
Variación y contribución mensual a la inflación nacional
(porcentaje y puntos porcentuales, noviembre de cada año)

Sub índices	Variación			Contribución marginal		
	2016	2017	2018	2016	2017	2018
IPC nacional	0.27	1.21	0.52	0.270	1.205	0.523
IPC bienes	0.18	1.77	0.85	0.110	1.072	0.515
IPC servicios	0.41	0.34	0.02	0.160	0.133	0.009
IPC subyacente	0.28	0.20	0.28	0.177	0.128	0.178
Subyacente bienes	0.27	0.20	0.21	0.099	0.073	0.077
Subyacente servicios	0.29	0.21	0.37	0.078	0.055	0.100
IPC no subyacente	0.26	2.97	0.94	0.093	1.077	0.346
IPC transables	0.17	1.82	0.84	0.091	0.941	0.435
IPC no transables	0.38	0.55	0.18	0.180	0.265	0.088

Fuente: BCN