



BCN emite mejoras en los billetes de 10 y 20 córdobas

El Banco Central de Nicaragua (BCN) anuncia la emisión de mejoras en los billetes de 10 y 20 córdobas, con el propósito de mantener en buen estado los billetes que estén al servicio de la población nicaragüense.

Esta emisión es continuación de la efectuada en 2015; por tanto, los nuevos billetes mantienen el mismo diseño, aunque estos incorporan mejoras considerando los avances en la tecnología.

Los nuevos billetes de 10 y 20 córdobas tienen un elemento táctil que facilita la identificación para las personas con discapacidad visual. Esta característica se encuentra en la parte inferior derecha del anverso, y en la parte inferior izquierda del reverso. En el caso del billete de 10 córdobas, el elemento táctil está constituido por seis puntos ubicados en dos columnas de tres puntos cada una. Mientras que, en los billetes de 20 córdobas, son nueve puntos distribuidos en tres columnas de tres puntos cada una.

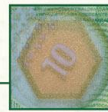
La segunda mejora es una banda iridiscente en el reverso de los billetes, la cual consiste en imágenes de palmeras y el número 10 en los billetes de 10 córdobas; y las imágenes de algas y el número 20 en los billetes de 20 córdobas. Estas imágenes cambian de color dependiendo del ángulo de inclinación e iluminación.

Finalmente, se informa a la población nicaragüense que los billetes de 10 y 20 córdobas actualmente en circulación conservan su valor liberatorio, y que continuarán circulando junto a estos nuevos billetes hasta que sean sustituidos, de manera gradual, conforme su deterioro.

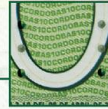
Managua, 18 de noviembre 2021

Billete de 10 Córdobas | Serie 2015 mejorada

Anverso



Ventana transparente con efecto de cambio de color que indica el número de la denominación.



*Elemento táctil (6 puntos en relieve)

Ventana compleja con efecto de cambio de color.

Se incorporan las siguientes mejoras en ambas denominaciones:

- *Elemento táctil: Para identificación del billete.
- *Banda iridiscente: cambia de color o brillo al inclinar el billete.

Número de la denominación impreso en tinta metálica.



*Banda iridiscente

*Elemento táctil

Reverso



131 mm

67 mm

Billete de 20 Córdobas | Serie 2015 mejorada

Anverso



Ventana transparente con efecto de cambio de color que indica el número de la denominación.



*Elemento táctil (9 puntos en relieve)

Ventana compleja con efecto de cambio de color.

Número de la denominación impreso en tinta metálica.



*Banda iridiscente

*Elemento táctil

Reverso



136 mm

67 mm