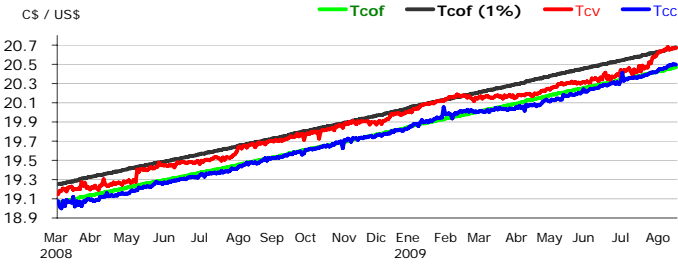
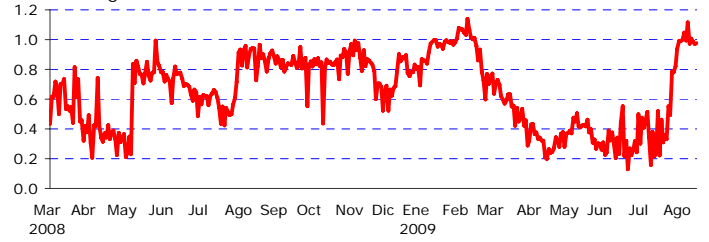


**Tipos de cambio**  
(al 19 de agosto)



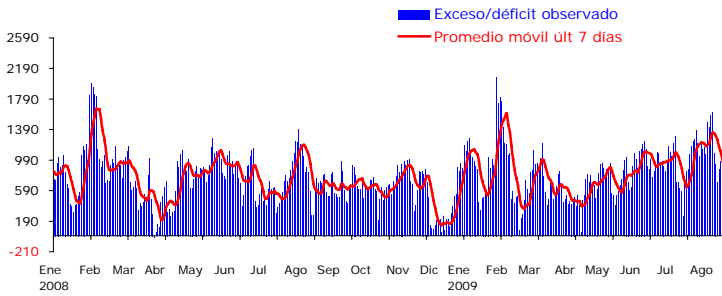
Fuente: BCN / Gerencia Internacional.

**Brecha de venta**  
(porcentaje)  
al 19 de agosto



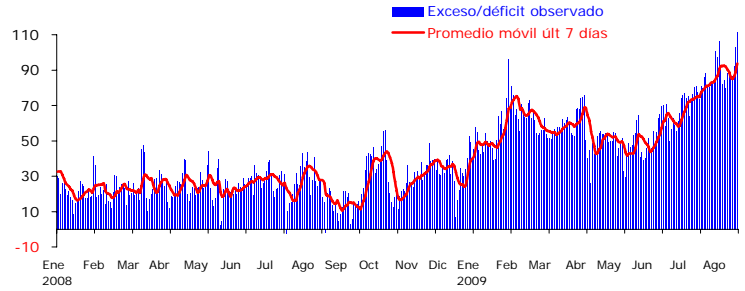
Fuente: BCN / Gerencia Internacional.

**Exceso (déficit) de encaje moneda nacional**  
(millones de córdobas)



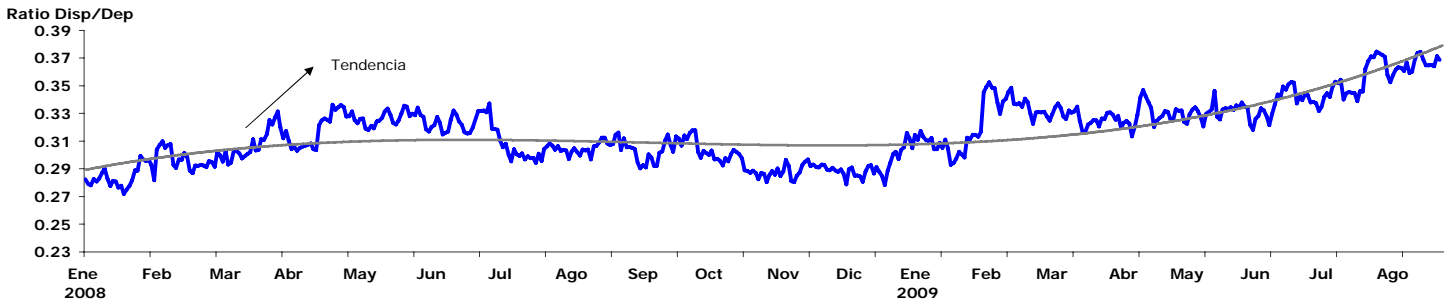
Fuente: BCN / Gerencia de Estudios Económicos

**Exceso (déficit) de encaje moneda extranjera**  
(millones de dólares)



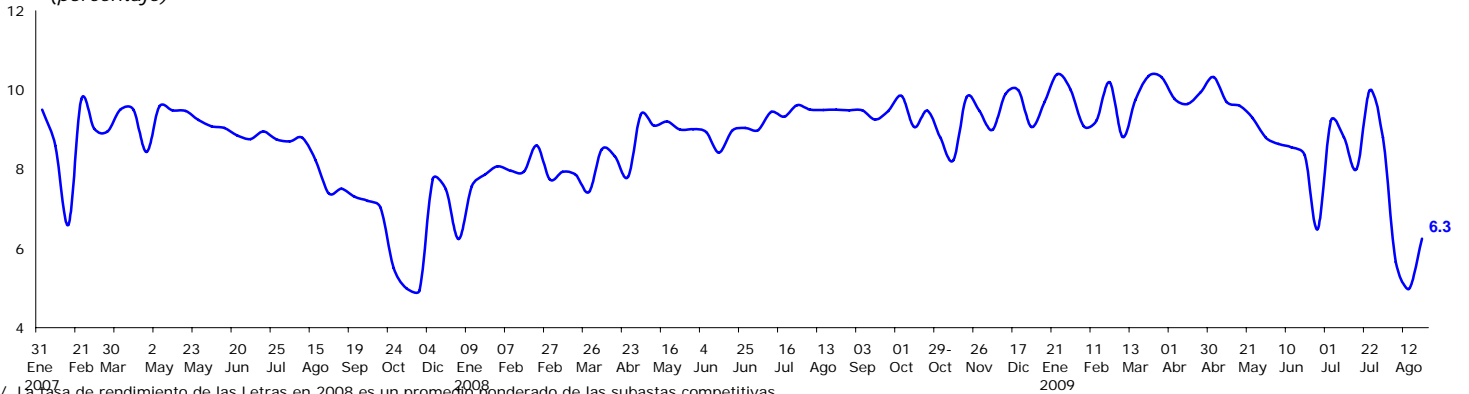
Fuente: BCN / Gerencia de Estudios Económicos

**Cobertura de liquidez del Sistema Financiero Nacional**  
(al 21 de agosto)



Fuente: BCN / Sistema de Administración de Encaje Legal (SAEL)

**Rendimiento promedio ponderado de letras 1/**  
(porcentaje)



1/ La tasa de rendimiento de las Letras en 2008 es un promedio ponderado de las subastas competitivas

Fuente: BCN / Gerencia de Estudios Económicos