



# Banco Central de Nicaragua

Gerencia Financiera - Unidad de Estudios Financieros



## SISTEMA FINANCIERO NACIONAL Agosto 2008

### CARACTERÍSTICAS GENERALES - ANTECEDENTES

Bancos:	<u>7</u>	Sucursales y ventanillas : <sup>1/</sup>	<u>326</u>
Financieras:	<u>3</u>	Managua	<u>156</u>
Empleados: <sup>1/</sup>	<u>8,156</u>	Departamentos	<u>170</u>

### ASPECTOS ESTRUCTURALES

ACTIVOS (Millones)	C\$ 72,216.3	CARTERA DE CRÉDITOS (Millones)	C\$ 45,369.0	PASIVOS (Millones)	C\$ 65,007.4
Fuentes de fondos	Depósitos en dólares, disponibilidades en córdobas, inversiones en valores y otras obligaciones con el público.	Crecimiento interanual Bancos Cartera en dólares / Cartera Total Cartera en mora/ Cartera Total Cartera de riesgo/Cartera Total	(%) <u>25.9</u> <u>84.1</u> <u>3.0</u> <u>6.0</u>	Estructura y manejo de pasivos	Depósitos 76.4%; Oblig. con inst. 17.9%; Otras ctas. por pagar y prov. 2.6%.
Estructura y manejo	Cartera 62.8%, Disponib/ Oblig con el público 30.4%, oscilantes entre 10% y 17% por encima del encaje legal durante los últimos doce meses.	C. riesgo+Act. Improductivos/Cart. Total Concentración por clientes <sup>1/</sup> Tasa activa implícita de la cartera Plazo promedio ponderado (meses) <sup>1/</sup>	<u>6.6</u> <u>20% = 67.8%</u> <u>17.4</u> <u>43.2</u>	Depósitos	(%) <u>15.3</u> <u>68.3</u> <u>4.3</u> <u>13.6</u>
Inversiones/Activos totales	<u>Estructura (%)</u> 11.9 <u>Rend (%)</u> 10.7	<u>Calidad</u> <sup>1/</sup> (%)	<u>Distr.</u> <sup>4/</sup> <u>Mora</u> (%) <u>Riesgo</u>	<b>UTILIDAD DEL PER. (Mill)</b>	<b>C\$ 948.8</b>
Inversiones:		A <u>91.0</u> Comercial	<u>52.5</u> <u>1.5</u> <u>6.1</u>	Resultado/K social + Aportes	<u>43.8</u>
Al valor razonable	<u>1.3</u>	B <u>4.1</u> Personal	<u>13.6</u> <u>3.2</u> <u>5.4</u>	Tendencia	<u>↓ en Ago/07 = 44.2%</u>
Disponibles para venta	<u>20.2</u>	C <u>2.1</u> Tarjetas	<u>17.0</u> <u>8.4</u> <u>9.5</u>	Margen Financiero Total	<u>10.2</u>
Mantenidas al vencimiento	<u>75.1</u>	D <u>1.7</u> Hipotecarios	<u>13.7</u> <u>1.9</u> <u>2.5</u>	Margen para equilibrio	<u>5.8</u>
Operaciones c/ derivados	<u>0.2</u>	E <u>1.2</u> Arrend. Fin.	<u>1.2</u> <u>1.0</u> <u>2.5</u>	Gtos de Ad/Activos promedio	<u>6.2</u>
Acciones permanentes	<u>3.2</u>	Otros	<u>2.0</u> <u>4.7</u> <u>5.5</u>	Absorción Margen Financiero Bruto <sup>2/</sup>	<u>73.8</u>
Encaje Legal:		<b>Riesgos derivados del sector</b>		Absorción Margen Operativo Bruto <sup>3/</sup>	<u>65.5</u>
Córdobas (semanas)	<u>4/4</u>	SECTOR	Comercial    Tar. Crédito	<b>PATRIMONIO (Millones)</b>	<b>C\$ 7,208.9</b>
Dólares (semanas)	<u>4/4</u>	Tendencia IMAE del sector	<u>6.5 → 7.2</u> <u>5.9 → 3.1</u>	Adecuación de Capital	<u>14.2</u>
Calce de Monedas:		Crec.interanual del sector	<u>34.9%</u> <u>20.4%</u>	Cobertura patrimonial por Cartera en Mora	<u>-6.1</u>
Córdobas (0.95-1.15)	<u>1.35</u>	Mora del sector	<u>1.5%</u> <u>8.4%</u>	Cobertura patrimonial por Cartera de Riesgo	<u>13.3</u>
Dólares (0.95-1.05)	<u>1.06</u>			Provisiones pendientes (C\$ Mill)	<u>0.0</u>

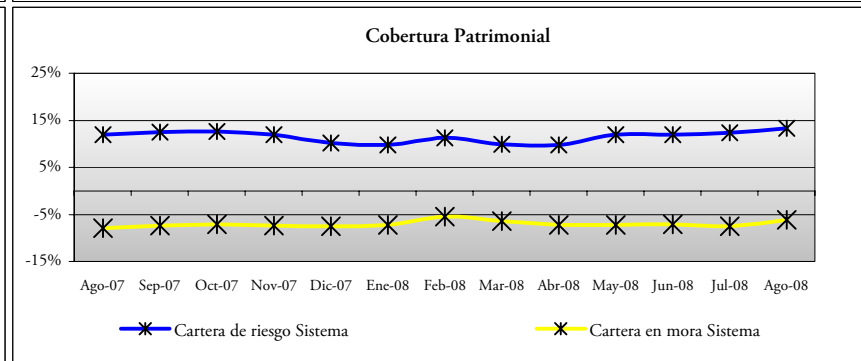
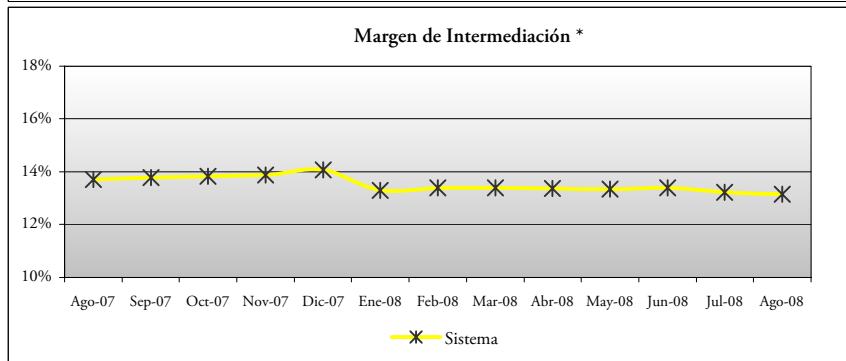
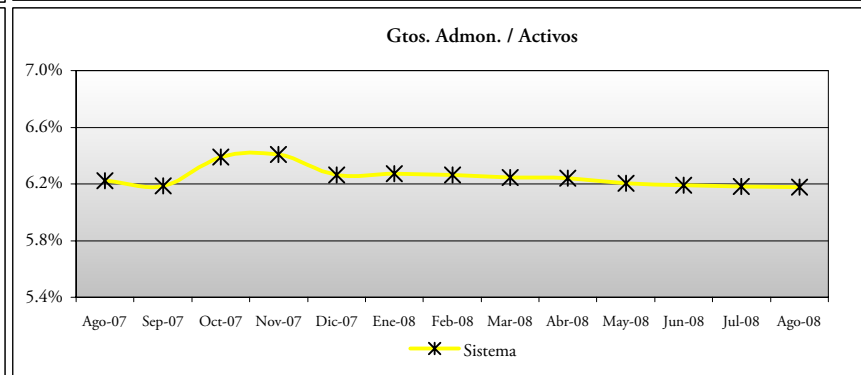
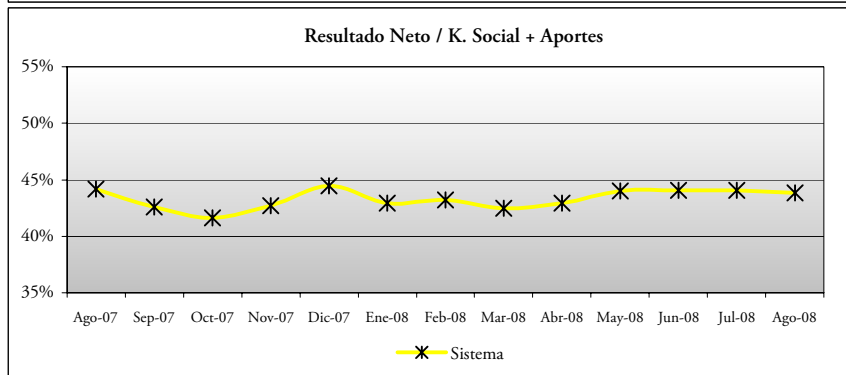
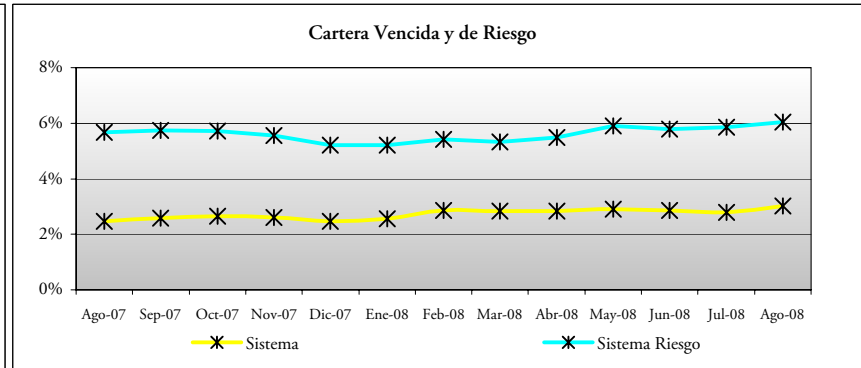
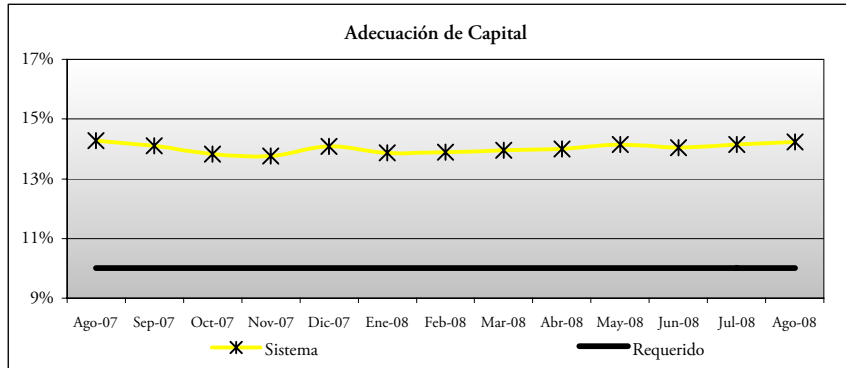
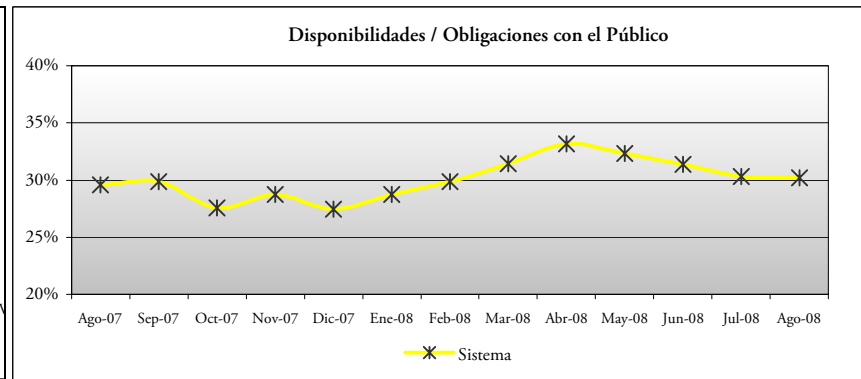
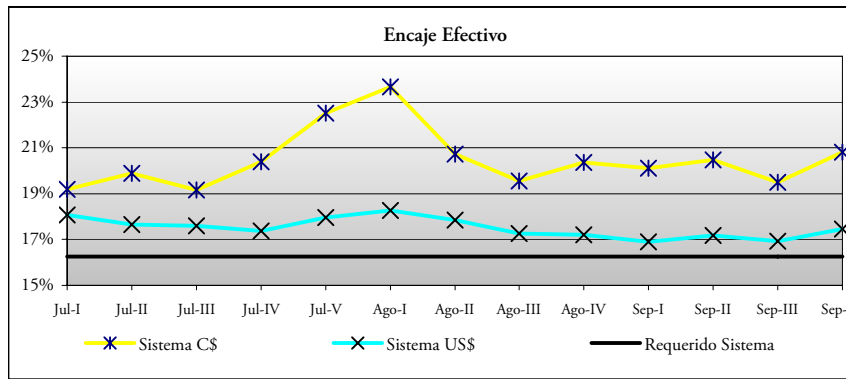
<sup>1/</sup> Información trimestral a Junio de 2008, excepto concentración por clientes, y plazos promedio de créditos a Diciembre de 2007.

<sup>2/</sup> (Gtos. Admon + Cuotas SIBOIF + primas FOGADE + impuestos) / Margen financiero

<sup>3/</sup> Gastos administración / Resultado operativo bruto

<sup>4/</sup> Nueva distribución de la cartera de créditos según el nuevo Manual Único de Cuentas que entró en vigencia en Enero de 2008.

# SISTEMA



\* El cambio en el margen de intermediación en enero de 2008 obedece a cambios en la metodología contable de los pasivos, según el nuevo Manual Único de Cuentas, vigente a partir de esa fecha.